

Anlage 2

Ausstattungsstandards

Anlage 2

Verzeichnis der Ausstattungsstandards:

EINFAMILIEN - WOHNHÄUSER; FREISTEHEND; TYP 1.01 - 1.33

EINFAMILIEN - REIHENHÄUSER; TYP 2.01 - 2.33

MEHRFAMILIEN - WOHNHÄUSER; TYP 3.11, 3.12, 3.21, 3.22, 3.32

bis 3 Obergeschosse

MEHRFAMILIEN - WOHNHÄUSER; TYP 3.13, 3.23, 3.33

Flachdach bis 3 Obergeschosse

MEHRFAMILIEN - WOHNHÄUSER; TYP 3.42

4 bis 5 Obergeschosse

MEHRFAMILIEN - WOHNHÄUSER; TYP 3.53, 3.73

Flachdach 5 bis 10 Obergeschosse

GEMISCHT GENUTZTE WOHN- UND GESCHÄFTSHÄUSER; TYP 4

VERWALTUNGSGEBÄUDE; TYP 5.1 - 5.3

BANK- UND RICHTSGBÄUDE; TYP 6 - 7

GEMEINDE- UND VERANSTALTUNGSZENTREN,
BÜRGERHÄUSER, SAALBAUTEN, VEREINS- UND
JUGENDHEIME, TAGESSTÄTTEN; TYP 8 - 10

KINDERGÄRTEN; KINDERTAGESSTÄTTEN; SCHULEN

BERUFSSCHULEN, HOCHSCHULEN, UNIVERSITÄTEN; TYP 11 - 14

PERSONAL- UND SCHWESTERNWOHNHEIME, ALTENHEIME; TYP 15 - 16

ALLGEMEINE KRANKENHÄUSER; TYP 17

HOTELS; TYP 18

TENNISHALLEN, TURN- UND SPORTHALLEN; TYP 19 - 20

FUNKTIONSGEBAUDE FÜR SPORTANLAGEN; TYP 21

HALLENBÄDER, KUR- UND HEILBÄDER; TYP 22 - 23

KIRCHEN, STADT- UND DORFKIRCHE, KAPELLE; TYP 24

EINKAUFSMÄRKTE, KAUF- UND WARENHÄUSER,

AUSSTELLUNGSGEBÄUDE; TYP 25 - 27

PARKHÄUSER, TIEFGARAGEN, KFZ - STELLPLÄTZE; TYP 28.1 - 28.2, 29

INDUSTRIEGEBÄUDE, WERKSTÄTTEN; TYP 30.1 - 30.2

MIT UND OHNE BÜRO- UND SOZIALTRAKTLAGERGEBÄUDE; TYP 31.1 -
31.3

REITHALLEN; TYP 32.1

PFERDESTÄLLE; TYP 32.2

RINDERSTÄLLE; TYP 33.1.1 - 33.1.4

SCHWEINESTÄLLE; TYP 33.2.1 - 33.2.4

GEFLÜGELSTÄLLE; TYP 33.3.1 - 33.3.4

LANDWIRTSCHAFTLICHE MEHRZWECKHALLEN; TYP 33.4.1

SCHEUNEN OHNE STALLTEIL; TYP 33.4.2

AUSSTATTUNGSSTANDARD													
Kostengruppe / Gewichtung	einfach			mittel			gehoben			stark gehoben			Produkt / Summe
Fassade 13%	Mauerwerk mit Putz oder Fugenglattstrich und Anstrich	1	X	Wärmedämmputz, Wärmedämmverbundsystem, Sichtmauerwerk mit Fugenglattstrich, mittlerer	2		Verblendmauerwerk, Metallbekleidung, Vorhangfassade, hoher Wärmedämmstandard	3		Naturstein	4		0,13
Fenster 13%	Holz, Einfachverglasung	1		Kunststoff, Rollläden, Isolierverglasung	2	X	Aluminium, Sprossenfenster, Sonnenschutzvorrichtung, Wärmeschutzverglasung	3		raumhohe Verglasung, große Schiebeelemente, elektr. Rollläden, Schallschutzverglasung	4		0,26
Dächer 13%	Betondachpfannen (untere Preiskl.), Bitumen-, Kunststofffolienabdichtung, keine Wärmedämmung	1		Betondachpfannen (gehobene Preiskl.), mittlerer Wärmedämmstandard	2		Tondachpfannen, Schiefer-, Metalleindeckung, hoher Wärmedämmstandard	3	X	große Anzahl von Oberlichtern, Dachaus- und Dachaufbauten mit hohem Schwierigkeits-grad, Dachausschnitte in Glas	4		0,39
Sanitär 17%	1 Bad mit WC, Installation auf Putz	1		1 Bad mit Dusche und Badewanne, Gäste-WC, Installation unter Putz	2		1-2 Bäder, Gäste-WC	3		mehrere großzügige Bäder, tlw. Bidet, Whirlpool, Gäste-WC	4	X	0,68
Innenwand- bekleidung der Nassräume 2%	Ölfarbanstrich, Fliesensockel (1,50 m)	1		Fliesen (2,00 m)	2		Fliesen raumhoch, großformatige Fliesen	3	X	Naturstein, aufwendige Verlegung	4		0,06
Bodenbeläge 13%	Holzdielen, Nadelfilz, Linoleum, PVC (untere Preiskl.), Nassräume: PVC, Fliesen	1		Teppich, PVC, Fliesen, Linoleum (mittlere Preiskl.), Nassräume: Fliesen	2	X	Fliesen, Parkett, Betonwerkstein, Nassräume: großformatige Fliesen	3		Naturstein, aufwendige Verlegung, Nassräume: Naturstein	4		0,26
Innentüren 7%	Füllungstüren, Türblätter und Zargen gestrichen, Stahlzargen	1	X	Kunststoff-/Holztürblätter, Holzzargen, Glastürausschnitte	2		Türblätter mit Edelholzfurnier, Glastüren, Holzzargen	3		massivere Ausführung, Einbruchschutz	4		0,07
Heizung 15%	Einzelöfen, elektr. Speicherheizung, Boiler für Warmwasser	1		Mehrraum-Warmluftkachelöfen, Zentralheizung mit Radiatoren (Schwerkraftheizung)	2	X	Zentralheizung/Pumpenheizung mit Flachheizkörpern oder Fußbodenheizung, Warmwasserbereitung zentral	3		Zentralheizung und Fußbodenheizung, Klimaanlage, Solaranlagen	4	X	0,9
Elektro- installation 7%	je Raum 1 Lichtauslass und 1-2 Steckdosen, Installation tw. auf Putz	1		je Raum 1-2 Lichtauslässe und 2-3 Steckdosen, Installation unter Putz	2		je Raum mehrere Lichtauslässe und Steckdosen, informationstechnische Anlagen	3	X	aufwendige Installation, Sicherheitseinrichtungen	4		0,21
				Bitte den ermittelten Standard ankreuzen !			Ausstattungsstandard			Bewertungskategorie			2,96
							einfach			1,00 - 1,50			
							mittel			1,51 - 2,50			
							gehoben			2,51 - 3,50			
							stark gehoben			3,51 - 4,00			

AUSSTATTUNGSSTANDARD							
Kostengruppe / Gewichtung	einfach			mittel			Produkt / Summe
Fassade 9%	Mauerwerk mit Putz oder Fugenglattstrich und Anstrich	1	X	Wärmedämmputz, Wärmedämmverbundsystem, mittlerer Wärmedämmstandard	2		0,09
Fenster 9%	Holz, Einfachverglasung	1	X	Kunststoff, Rollläden, Isolierverglasung	2		0,09
Dächer 13%	Betondachpfannen (untere Preisklasse), Bitumen-, Kunststoff-Folienabdichtung	1	X	Betondachpfannen (gehobene Preisklasse), mittlerer Wärmedämmstandard	2		0,13
Sanitär 19%	1 Bad mit WC, Gäste WC, Installation tlw. auf Putz	1	X	1-2 Bäder, Gäste-WC, Installation unter Putz	2		0,19
Innenwand- bekleidung der Nassräume 4%	Ölfarbanstrich, Fliesensockel (1,50 m)	1	X	Fliesen (2,00 m)	2		0,04
Bodenbeläge 13%	Holzdielen, Nadelfilz, Linoleum, PVC (untere Preisklasse Nassräume: PVC, Fliesen)	1	X	Teppich, PVC, Fliesen, Parkett, Linoleum (mittlere Preisklasse) Nassräume: Fliesen	2		0,13
Innentüren 7%	Füllungstüren, Türblätter und Zargen gestrichen, Stahlzargen	1	X	Kunststoff-/ Holztürblätter, Holzzargen, Glastürausschnitte	2		0,07
Heizung 17%	Einzelöfen, elektr. Speicherheizung, Boiler für Warmwasser	1	X	Zentralheizung, Warmwasserbereitung zentral	2		0,17
Elektro- installation 9%	je Raum 1 Lichtauslass und 1-2 Steckdosen, Installation tlw. auf Putz	1	X	je Raum 1 - 2 Lichtauslässe und 2 - 3 Steckdosen, Installation unter Putz	2		0,09
Bitte ankreuzen!	Ausstattungsstandard			Bewertungskategorie			1
	einfach			1,00 - 1,50			
	mittel			1,51 - 2,00			

Anlage 2

MEHRFAMILIEN - WOHNHÄUSER

TYP 3.11, 3.12, 3.21, 3.22, 3.32

AUSSTATTUNGSSTANDARD										
Kostengruppe / Gewichtung	einfach			mittel			gehoben			Produkt / Summe
Fassade 5%	Mauerwerk mit Putz oder Fugenglattstrich	1		Wärmedämmputz, Wärmedämmverbundsystem, Sichtmauerwerk mit Fugenglattstrich und Anstrich, mittlerer Wärmedämmstandard	2		Verblendmauerwerk, Metallbekleidung, Vorhangfassade, hoher Wärmedämmstandard	3	X	0,15
Fenster 10%	Holz, Einfachverglasung	1		Kunststoff, Isolierverglasung	2		Aluminium, Rollläden, Sonnenschutzvorrichtungen, Wärmeschutzverglasung, aufwendige Fensterkonstruktionen	3	X	0,3
Dächer 28%	Betondachpfannen (untere Preiskl.), Bitumen-, Kunststofffolienabdichtung	1		Betondachpfannen (gehobene Preisklasse), mittlerer Wärmedämmstandard	2		Tondachpfannen, Schiefer-, Metalleindeckung, hoher Wärmedämmstandard	3	X	0,84
Sanitär 16%	1 Bad mit WC, Installation auf Putz	1		1 Bad mit WC, Gäste-WC, Installation unter Putz	2		1 Bad mit Dusche und Badewanne, Gäste-WC	3	X	0,48
Innenwandbe- kleidung der Nassräume 3%	Ölfarbanstrich	1		Fliesensockel (1,50 m)	2		Fliesen raumhoch	3	X	0,09
Bodenbeläge 11%	Holzdielen, Nadelfilz, Linoleum, PVC (untere Preisklasse) Nassräume: PVC, Fliesen	1		Teppich, PVC, Fliesen, Linoleum (mittlere Preisklasse) Nassräume: Fliesen	2		großformatige Fliesen, Parkett, Betonwerkstein, Nassräume: großformatige Fliesen	3	X	0,33
Innentüren 9%	Füllungstüren, Türblätter und Zargen gestrichen	1		Kunststoff-/ Holztürblätter, Stahlzargen	2		Türblätter mit Edelholzfurnier, Glastüren, Holzzargen	3	X	0,27
Heizung 15%	Einzelöfen, elektr. Speicherheizung, Boiler für Warmwasser	1		Mehrraum-Warmluftkachelöfen, Zentralheizung mit Radiatoren (Schwerkraftheizung)	2		Zentralheizung/ Pumpenheizung mit Flachheizkörpern, Warmwasserbereitung zentral	3	X	0,45
Elektro- installation 3%	je Raum 1 Lichtauslass und 1-2 Steckdosen, Installation auf Putz	1		je Raum 1-2 Lichtauslässe und 2-3 Steckdosen, Installation unter Putz	2		aufwendige Installation, informationstechnische Anlagen	3	X	0,09
		Bitte den ermittelten Standard ankreuzen !			Ausstattungsstandard			Bewertungskategorie		3
					einfach			1,00 - 1,50		
					mittel			1,51 - 2,50		
					gehoben			2,51 - 3,00		

MEHRFAMILIEN - WOHNHÄUSER

TYP 3.13, 3.23, 3.33

AUSSTATTUNGSSTANDARD										
Kostengruppe / Gewichtung	einfach			mittel			gehoben			Produkt / Summe
Fassade 6%	Mauerwerk mit Putz oder Fugenglattstrich und Anstrich	1		Wärmedämmputz, Wärmedämmverbundsystem, Sichtmauerwerk mit Fugenglattstrich und Anstrich, mittlerer Wärmedämmstandard	2	X	Verblendmauerwerk, Metallbekleidung, Vorhangfassade, hoher Wärmedämmstandard	3		0,12
Fenster 13%	Holz, Einfachverglasung	1		Kunststoff, Isolierverglasung	2	X	Aluminium, Rollläden, Sonnenschutzvorrichtungen, Wärmeschutzverglasung, aufwendige Fensterkonstruktionen	3		0,26
Dächer 12%	Betondachpfannen (untere Preiskl.), Bitumen-, Kunststofffolienabdichtung	1		Betondachpfannen (gehobene Preisklasse), mittlerer Wärmedämmstandard	2	X	Tondachpfannen, Schiefer-, Metalleindeckung, hoher Wärmedämmstandard	3		0,24
Sanitär 17%	1 Bad mit WC, Installation auf Putz	1		1 Bad mit WC, Gäste-WC, Installation unter Putz	2	X	1 Bad mit Dusche und Badewanne, Gäste-WC	3		0,34
Innenwandbe- kleidung der Nassräume 4%	Ölfarbanstrich	1		Fliesensockel (1,50 m)	2	X	Fliesen raumhoch	3		0,08
Bodenbeläge 15%	Holzdielen, Nadelfilz, Linoleum, PVC (untere Preisklasse) Nassräume: PVC, Fliesen	1		Teppich, PVC, Fliesen, Linoleum (mittlere Preisklasse) Nassräume: Fliesen	2	X	großformatige Fliesen, Parkett, Betonwerkstein, Nassräume: großformatige Fliesen	3		0,3
Innentüren 11%	Füllungstüren, Türblätter und Zargen gestrichen	1		Kunststoff-/ Holztürblätter, Stahlzargen	2	X	Türblätter mit Edelholzfurnier, Glastüren, Holzzargen	3		0,22
Heizung 17%	Einzelöfen, elektr. Speicherheizung, Boiler für Warmwasser	1		Mehrraum-Warmluftkachelöfen, Zentralheizung mit Radiatoren (Schwerkraftheizung)	2	X	Zentralheizung/ Pumpenheizung mit Flachheizkörpern, Warmwasserbereitung zentral	3		0,34
Elektro- installation 5%	je Raum 1 Lichtauslass und 1-2 Steckdosen, Installation auf Putz	1		je Raum 1-2 Lichtauslässe und 2-3 Steckdosen, Installation unter Putz	2	X	aufwendige Installation, informationstechnische Anlagen	3		0,1
		Bitte den ermittelten Standard ankreuzen !			Ausstattungsstandard			Bewertungskategorie		2
					einfach			1,00 - 1,50		
					mittel			1,51 - 2,50		
					gehoben			2,51 - 3,00		

AUSSTATTUNGSSTANDARD										
Kostengruppe / Gewichtung	einfach			mittel			gehoben			Produkt / Summe
Fassade 6%	Mauerwerk mit Putz oder Fugenglattstrich und Anstrich	1	X	Wärmedämmputz, Wärmedämmverbundsystem, Sichtmauerwerk mit Fugenglattstrich und Anstrich, mittlerer Wärmedämmstandard	2		Verblendmauerwerk, Metallbekleidung, Vorhangfassade, hoher Wärmedämmstandard	3		0,06
Fenster 12%	Holz, Einfachverglasung	1	X	Kunststoff, Isolierverglasung	2		Aluminium, Rollläden, Sonnenschutzvorrichtungen, Wärmeschutzverglasung, aufwendige Fensterkonstruktionen	3		0,12
Dächer 23%	Betondachpfannen (untere Preiskl.), Bitumen-, Kunststofffolienabdichtung	1	X	Betondachpfannen (gehobene Preisklasse), mittlerer Wärmedämmstandard	2		Tondachpfannen, Schiefer-, Metalleindeckung, hoher Wärmedämmstandard	3		0,23
Sanitär 15%	1 Bad mit WC, Installation auf Putz	1	X	1 Bad mit WC, Gäste-WC, Installation unter Putz	2		1 Bad mit Dusche und Badewanne, Gäste-WC	3		0,15
Innenwandbe- kleidung der Nassräume 3%	Ölfarbanstrich	1	X	Fliesensockel (1,50 m)	2		Fliesen raumhoch	3		0,03
Bodenbeläge 12%	Holzdielen, Nadelfilz, Linoleum, PVC (untere Preisklasse) Nassräume: PVC, Fliesen	1	X	Teppich, PVC, Fliesen, Linoleum (mittlere Preisklasse) Nassräume: Fliesen	2		großformatige Fliesen, Parkett, Betonwerkstein, Nassräume: großformatige Fliesen	3		0,12
Innentüren 10%	Füllungstüren, Türblätter und Zargen gestrichen	1	X	Kunststoff-/ Holztürblätter, Stahlzargen	2		Türblätter mit Edelholzfurnier, Glastüren, Holzzargen	3		0,10
Heizung 15%	Einzelöfen, elektr. Speicherheizung, Boiler für Warmwasser	1	X	Mehrraum-Warmluftkachelöfen, Zentralheizung mit Radiatoren (Schwerkraftheizung)	2		Zentralheizung/ Pumpenheizung mit Flachheizkörpern, Warmwasserbereitung zentral	3		0,15
Elektro- installation 4%	je Raum 1 Lichtauslass und 1-2 Steckdosen, Installation auf Putz	1	X	je Raum 1-2 Lichtauslässe und 2-3 Steckdosen, Installation unter Putz	2		aufwendige Installation, informationstechnische Anlagen	3		0,04
		Bitte den ermittelten Standard ankreuzen !			Ausstattungsstandard			Bewertungskategorie		1,00
					einfach			1,00 - 1,50		
					mittel			1,51 - 2,50		
					gehoben			2,51 - 3,00		

AUSSTATTUNGSSTANDARD										
Kostengruppe / Gewichtung	einfach			mittel			gehoben			Produkt / Summe
Fassade 7%	Mauerwerk mit Putz oder Fugenglattstrich und Anstrich	1	<input checked="" type="checkbox"/>	Wärmedämmputz, Wärmedämmverbundsystem, Sichtmauerwerk mit Fugenglattstrich und Anstrich, mittlerer Wärmedämmstandard	2	<input checked="" type="checkbox"/>	Verblendmauerwerk, Metallbekleidung, Vorhangfassade, hoher Wärmedämmstandard	3	X	0,21
Fenster 13%	Holz, Einfachverglasung	1	<input checked="" type="checkbox"/>	Kunststoff, Isolierverglasung	2	<input checked="" type="checkbox"/>	Aluminium, Rollläden, Sonnenschutzvorrichtungen, Wärmeschutzverglasung, aufwendige Fensterkonstruktionen	3	X	0,39
Dächer 9%	Betondachpfannen (untere Preiskl.), Bitumen-, Kunststofffolienabdichtung	1	<input checked="" type="checkbox"/>	Betondachpfannen (gehobene Preisklasse), mittlerer Wärmedämmstandard	2	<input checked="" type="checkbox"/>	Tondachpfannen, Schiefer-, Metalleindeckung, hoher Wärmedämmstandard	3	X	0,27
Sanitär 17%	1 Bad mit WC, Installation auf Putz	1	<input checked="" type="checkbox"/>	1 Bad mit WC, Gäste-WC, Installation unter Putz	2	<input checked="" type="checkbox"/>	1 Bad mit Dusche und Badewanne, Gäste-WC	3	X	0,51
Innenwandbe- kleidung der Nassräume 4%	Ölfarbanstrich	1	<input checked="" type="checkbox"/>	Fliesensockel (1,50 m)	2	<input checked="" type="checkbox"/>	Fliesen raumhoch	3	X	0,12
Bodenbeläge 16%	Holzdielen, Nadelfilz, Linoleum, PVC (untere Preisklasse) Nassräume: PVC, Fliesen	1	<input checked="" type="checkbox"/>	Teppich, PVC, Fliesen, Linoleum (mittlere Preisklasse) Nassräume: Fliesen	2	<input checked="" type="checkbox"/>	großformatige Fliesen, Parkett, Betonwerkstein, Nassräume: großformatige Fliesen	3	X	0,48
Innentüren 12%	Füllungstüren, Türblätter und Zargen gestrichen	1	<input checked="" type="checkbox"/>	Kunststoff-/ Holztürblätter, Stahlzargen	2	<input checked="" type="checkbox"/>	Türblätter mit Edelholzfurnier, Glastüren, Holz zargen	3	X	0,36
Heizung 17%	Einzelöfen, elektr. Speicherheizung, Boiler für Warmwasser	1	<input checked="" type="checkbox"/>	Mehrraum-Warmluftkachelöfen, Zentral heizung mit Radiatoren (Schwerkraftheizung)	2	<input checked="" type="checkbox"/>	Zentralheizung/ Pumpenheizung mit Flachheizkörpern, Warmwasserbereitung zentral	3	X	0,51
Elektro- installation 5%	je Raum 1 Lichtauslass und 1-2 Steckdosen, Installation auf Putz	1	<input checked="" type="checkbox"/>	je Raum 1-2 Lichtauslässe und 2-3 Steckdosen, Installation unter Putz	2	<input checked="" type="checkbox"/>	aufwendige Installation, informationstechnische Anlagen	3	X	0,15
Bitte den ermittelten Standard ankreuzen !		Ausstattungsstandard			Bewertungskategorie					3,00
		einfach			1,00 - 1,50					
		mittel			1,51 - 2,50					
		gehoben			2,51 - 3,00					

Anlage 2

GEMISCHT GENUTZTE WOHN- UND GESCHÄFTSHÄUSER mit im Mittel $\frac{1}{3}$ Gewerbefläche und $\frac{2}{3}$ Wohnfläche

TYP 4

AUSSTATTUNGSSTANDARD										
Kostengruppe / Gewichtung	einfach			mittel			gehoben			Produkt / Summe
Fassade 7%	Mauerwerk mit Putz oder Fugenglattstrich und Anstrich	1		Wärmedämmputz, Wärmedämmverbundsystem, Sichtmauerwerk mit Fugenglattstrich und Anstrich, mittlerer Wärmedämmstandard	2		Verblendmauerwerk, Metallbekleidung, Vorhangfassade, hoher Wärmedämmstandard	3	X	0,21
Fenster 13%	Holz, Einfachverglasung	1		Kunststoff, Isolierverglasung	2		Aluminium, Rollläden, Sonnenschutzvorrichtung, Wärmeschutzverglasung, aufwendige Fensterkonstruktion	3	X	0,39
Dächer 25%	Wellfaserzement-, Blecheindeckung, Bitumen-, Kunststofffolienabdichtung	1		Betondachpfannen, mittlerer Wärmedämmstandard	2		Tondachpfannen, Schiefer-, Metalleindeckung, Gasbetonfertigteile, Stegzementdielen, hoher Wärmedämmstandard	3	X	0,75
Sanitär 11%	1 Bad mit WC, Installation auf Putz	1		1 Bad mit WC, separates Gäste-WC, Installation unter Putz	2		1 - 2 Bäder	3	X	0,33
Innenwandbekleidung der Nassräume 4%	Ölfarbanstrich	1		Fliesensockel (1,50 m)	2		Fliesen raumhoch	3	X	0,12
Bodenbeläge 16%	Holzdielen, Nadelfilz, Linoleum, PVC (untere Preiskl.) Nassräume: PVC	1		Teppich, PVC, Fliesen, Linoleum (mittlere Preiskl.) Nassräume: Fliesen	2	X	großformatige Fliesen, Parkett, Betonwerkstein, aufwendige Verlegung Nassräume: beschichtete Sonderfliesen, großformatige Fliesen	3		0,32
Innentüren 4%	Füllungstüren, Türblätter und Zargen gestrichen	1		Kunststoff-/ Holztürblätter, Stahlzargen	2	X	beschichtete oder furnierte Türblätter, Glastüren, Holz zargen	3		0,08
Heizung 13%	Einzelöfen, elektr. Speicherheizung, Boiler für Warmwasser	1		Mehrraum-Warmluftkachelöfen, Zentralheizung mit Radiatoren (Schwerkraftheizung)	2	X	Zentralheizung/Pumpenheizung mit Flachheizkörpern, Klima oder Lüftungsanlage, Warmwasserbereitung zentral	3		0,26
Elektroinstallation 7%	je Raum 1 Lichtauslass und 1 - 2 Steckdosen, Installation auf Putz	1		je Raum 1 Lichtauslass und 2-3 Steckdosen, Blitzschutz, Installation unter Putz	2	X	aufwendige Installation, Sicherheitseinrichtungen, Solaranlage, informationstechnische Anlagen	3		0,14
Bitte den ermittelten Standard ankreuzen !		Ausstattungsstandard			Bewertungskategorie			2,60		
		einfach			1,00 - 1,50					
		mittel			1,51 - 2,50					
		gehoben			2,51 - 3,00					

AUSSTATTUNGSSTANDARD												Produkt / Summe	
Kostengruppe / Gewichtung	einfach			mittel			gehoben			stark gehoben			
Fassade 7%	Skelett-, Fachwerk-, Rahmenbau	einfache Wände, Holz-, Blech-, Faserzementbekleidung	1	Leichtbetonwände mit Wärmedämmung, Beton-Sandwich-Elemente, Ausfachung 12 bis 25 cm	2	Schwerbetonplatten, Verblendmauerwerk, Spaltklinker, Ausfachung bis 30 cm	3	Glasverkleidung, Ausfachung über 30 cm	4	X	0,28		
Fenster 16%		Holz, Einfachverglasung	1	Holz, Kunststoff, Isolierverglasung	2	X	Aluminium, Rollläden, Sonnenschutzvorrichtung, Wärmeschutzverglasung	3	raumhohe Verglasung, große Schiebelemente, elektr. Rollläden, Schallschutzverglasung	4	0,32		
Dächer 22%		Wellfaserzement-, Blecheindeckung, Bitumen-, Kunststofffolienabdichtung	1	Betondachpfannen, mittlerer Wärmedämmstandard	2		Tondachpfannen, Schiefer-, Metalleindeckung, hoher Wärmedämmstandard	3	X	große Anzahl von Oberlichtern, Dachaus- und Dachaufbauten mit hohem Schwierigkeitsgrad, Dachausschnitte in Glas	4	0,66	
Sanitär 9%		einfache und wenige Toilettenräume, Installation auf Putz	1	ausreichende Anzahl von Toilettenräumen, Installation unter Putz	2		Toilettenräume in guter Ausstattung	3		großzügige Toilettenanlagen mit Sanitäreinrichtungen, gehobener Standard	4	X	0,36
Innenwand-bekleidung der Nassräume 1%		Ölfarbanstrich	1	X	Fliesensockel (1,50 m)	2	Fliesen raumhoch	3		Naturstein, aufwendige Verlegung	4	0,01	
Bodenbeläge 9%		Holzdielen, Nadelfilz, Linoleum, PVC (untere Preiskl.) Nassräume: PVC	1		Teppich, PVC, Fliesen, Linoleum (mittlere Preiskl.) Nassräume: Fliesen	2	großformatige Fliesen, Parkett, Betonwerkstein Nassräume: großformatige Fliesen, beschichtete Sonderfliesen	3		Naturstein, aufwendige Verlegung Nassräume: Naturstein	4	X	0,36
Innentüren 11%		Füllungstüren, Türblätter und Zargen gestrichen	1		Kunststoff-/ Holztürblätter, Stahlzargen	2	Türblätter mit Edelholz furnier, Glastüren, Holzzargen	3	X	massive Ausführung, Einbruchschutz, rollstuhl-gerechte Bedienung, Automatikturen	4	0,33	
Heizung 11%		Einzelöfen, elektr. Speicherheizung, Boiler für Warmwasser	1		Zentralheizung mit Radiatoren (Schwerkraftheizung)	2	Zentralheizung/Pumpenheizung mit Flachheizkörpern, Warmwasserbereitung zentral	3	X	Fußbodenheizung, Klima- und sonstige raumlüfttechnische Anlagen	4	0,33	
Elektro-installation 14%		je Raum 1 Lichtauslass und 1-2 Steckdosen, Installation auf Putz	1		je Raum 1 - 2 Lichtauslässe und 2 - 3 Steckdosen, informationstechnische Anlagen, Installation auf Putz	2	je Raum mehrere Lichtauslässe und Steckdosen, Fensterbankkanal mit EDV-Verkabelung	3	X	aufwendige Installation, Sicherheitseinrichtungen	4	X	0,98
Bitte den ermittelten Standard ankreuzen !						Ausstattungsstandard			Bewertungskategorie			3,63 ←	
						einfach			1,00 - 1,50				
						mittel			1,51 - 2,50				
						gehoben			2,51 - 3,50				
						stark gehoben			3,51 - 4,00				

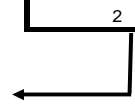
Anlage 2

VERWALTUNGSGEBÄUDE mit Mauerwerk

TYP 5.1 - 5.3

AUSSTATTUNGSSTANDARD														
Kostengruppe / Gewichtung		einfach			mittel			gehoben			stark gehoben			Produkt / Summe
F a s s a d e	Fassade 7%	Mauerwerk mit Putz oder mit Fugenglattstrich und Anstrich	1		Wärmedämmputz, Wärmedämmverbundsystem, Sichtmauerwerk mit Fugenglattstrich und Anstrich, mittlerer Wärmedämmstandard	2		Verblendmauerwerk, Metallbekleidung, Vorhangfassade, hoher Wärmedämmstandard	3	X	Naturstein	4		0,21
	Fenster 16%	Holz, Einfachverglasung	1		Holz, Kunststoff, Isolierverglasung	2		Aluminium, Rollläden, Sonnenschutzvorrichtung, Wärmeschutzverglasung	3	X	raumhohe Verglasung, große Schiebeelemente, elektr. Rollläden, Schallschutzverglasung	4		0,48
	Dächer 22%	Wellfaserzement-, Blecheindeckung, Bitumen-, Kunststofffolienabdichtung	1		Betondachpfannen, mittlerer Wärmedämmstandard	2		Tondachpfannen, Schiefer-, Metalleindeckung, hoher Wärmedämmstandard	3	X	große Anzahl von Oberlichtern, Dachaus- und Dachaufbauten mit hohem Schwierigkeitsgrad, Dachausschnitte in Glas	4		0,66
	Sanitär 9%	einfache und wenige Toilettenräume, Installation auf Putz	1		ausreichende Anzahl von Toilettenräumen, Installation unter Putz	2		Toilettenräume in guter Ausstattung	3	X	großzügige Toilettenanlagen mit Sanitäreinrichtungen, gehobener Standard	4		0,27
	Innenwand- bekleidung der Nassräume 1%	Ölfarbanstrich	1		Fliesensockel (1,50 m)	2		Fliesen raumhoch	3	X	Naturstein, aufwendige Verlegung	4		0,03
	Bodenbeläge 9%	Holzdielen, Nadelfilz, Linoleum, PVC (untere Preiskl.) Nassräume: PVC	1		Teppich, PVC, Fliesen, Linoleum (mittlere Preiskl.) Nassräume: Fliesen	2		großformatige Fliesen, Parkett, Betonwerkstein Nassräume: großformatige Fliesen, beschichtete Sonderfliesen	3	X	Naturstein, aufwendige Verlegung Nassräume: Naturstein	4		0,27
	Innentüren 11%	Füllungstüren, Türblätter und Zargen gestrichen	1		Kunststoff-/ Holztürblätter, Stahlzargen	2		Türblätter mit Edelholzfurnier, Glastüren, Holzzargen	3	X	massive Ausführung, Einbruchschutz, rollstuhl-gerechte Bedienung, Automatikturen	4		0,33
	Heizung 11%	Einzelöfen, elektr. Speicherheizung, Boiler für Warmwasser	1		Zentralheizung mit Radiatoren (Schwerkraftheizung)	2		Zentralheizung/Pumpenheizung mit Flachheizkörpern, Warmwasserbereitung zentral	3	X	Fußbodenheizung, Klima- und sonstige raumluftechnische Anlagen	4		0,33
	Elektro- installation 14%	je Raum 1 Lichtauslass und 1-2 Steckdosen, Installation auf Putz	1		je Raum 1 - 2 Lichtauslässe und 2 - 3 Steckdosen, informationstechnische Anlagen, Installation auf Putz	2		je Raum mehrere Lichtauslässe und Steckdosen, Fensterbankkanal mit EDV-Verkabelung	3	X	aufwendige Installation, Sicherheitseinrichtungen	4		0,42
	Bitte den ermittelten Standard ankreuzen !								Ausstattungsstandard		Bewertungskategorie		3	
								einfach		1,00 - 1,50				
								mittel		1,51 - 2,50				
								gehoben		2,51 - 3,50				
								stark gehoben		3,51 - 4,00				

AUSSTATTUNGSSTANDARD										
Kostengruppe / Gewichtung	mittel			gehoben			stark gehoben			Produkt / Summe
F a s s a d e 5%	Fassade	Wärmedämmputz, Wärmedämmverbundsystem, Sichtmauerwerk mit Fugenglattstrich und Anstrich, mittlerer Wärmedämmstandard	1		Verblendmauerwerk, Metallbekleidung, Vorhangfassade, hoher Wärmedämmstandard	2	X	Naturstein	3	0,1
	Fenster	Holz/Kunststoff, Isolierverglasung	1		Aluminium, Rollläden, Sonnenschutzvorrichtung, Wärmeschutzverglasung	2	X	raumhohe Verglasung, große Schiebeelemente, elektr. Rollläden, Schallschutzverglasung	3	0,32
16%	Dächer	Betondachpfannen, mittlerer Wärmedämmstandard	1		Tondachpfannen, Schiefer-, Metalleindeckung, hoher Wärmedämmstandard	2	X	große Anzahl von Oberlichtern, Dachaus- und Dachaufbauten mit hohem Schwierigkeitsgrad, Dachausschnitte in Glas	3	0,48
24%	Sanitär	ausreichende Anzahl von Toilettenräumen, Installation unter Putz	1		Toilettenräume in guter Ausstattung	2	X	großzügige Toilettenanlagen mit Sanitäreinrichtungen, gehobener Standard	3	0,2
10%	Innenwand- bekleidung der Nassräume 1%	Fliesensockel (1,50 m)	1		Fliesen raumhoch	2	X	raumhohe Fliesen	3	0,02
Bodenbeläge 13%	Teppich, PVC, Fliesen, Linoleum (mittlere Preiskl.) Nassräume: Fliesen	1		großformatige Fliesen, Parkett, Betonwerkstein Nassräume: großformatige Fliesen, beschichtete Sonderfliesen	2	X	Naturstein, aufwendige Verlegung Nassräume: Naturstein	3	0,26	
Innentüren 8%	Kunststoff-/ Holztürblätter, Stahlzargen	1		Türblätter mit Edelholzfurnier, Glastüren, Holzzargen	2	X	massivere Ausführung, Einbruchschutz, rollstuhlgerechte Bedienung, Automatiktüren	3	0,16	
Heizung 13%	Zentralheizung mit Radiatoren (Schwerkraftheizung), Boiler für Warmwasser	1		Zentralheizung/ Pumpenheizung mit Flachheizkörpern, Warmwasserbereitung zentral)	2	X	Fußbodenheizung, Klima- und sonstige raumluftechnische Anlagen	3	0,26	
Elektro- installation 10%	je Raum 1 - 2 Lichtauslässe und 2 - 3 Steckdosen, informationstechnische Anlagen, Installation unter Putz	1		je Raum mehrere Lichtauslässe und Steckdosen, Fensterbankkanal mit EDV-Verkabelung	2	X	aufwendige Installation, Sicherheitseinrichtungen	3	0,2	
Bitte den ermittelten Standard ankreuzen !		Ausstattungsstandard			Bewertungskategorie					
		mittel			1,00 - 1,50					
		gehoben			1,51 - 2,50					
		stark gehoben			2,51 - 3,00					



BANK- UND RICHTSGEBÄUDE mit Mauerwerk

TYP 6-7

AUSSTATTUNGSSTANDARD											
Kostengruppe / Gewichtung		mittel		gehoben		stark gehoben		Produkt / Summe			
F a s s a d e	Skelett-, Fachwerk-, Rahmenbau 5%	Leichtbetonwände mit Wärmedämmung, Beton-Sandwich- Elemente, Ausfachung 12 bis 25 cm	1		Schwerbetonplatten, Verblendmauerwerk, Spaltklinker, Ausfachung bis 30 cm	2		Glasverkleidung, Ausfachung über 30 cm	3	X	0,15
Fenster 16%		Holz/Kunststoff, Isolierverglasung	1		Aluminium, Rollläden, Sonnenschutzvorrichtung, Wärmeschutzverglasung	2		raumhohe Verglasung, große Schiebeelemente, elektr. Rollläden, Schallschutzverglasung	3	X	0,48
Dächer 24%		Betondachpfannen, mittlerer Wärmedämmstandard	1		Tondachpfannen, Schiefer-, Metalleindeckung, hoher Wärmedämmstandard	2		große Anzahl von Oberlichtern, Dachaus- und Dachaufbauten mit hohem Schwierigkeitsgrad, Dachausschnitte in Glas	3	X	0,72
Sanitär 10%		ausreichende Anzahl von Toilettenräumen, Installation unter Putz	1		Toilettenräume in guter Ausstattung	2		großzügige Toilettenanlagen mit Sanitäreinrichtungen, gehobener Standard	3	X	0,3
Innenwand- bekleidung der Nassräume 1%		Fliesensockel (1,50 m)	1		Fliesen raumhoch	2		raumhohe Fliesen	3	X	0,03
Bodenbeläge 13%		Teppich, PVC, Fliesen, Linoleum (mittlere Preiskl.) Nassräume: Fliesen	1		großformatige Fliesen, Parkett, Betonwerkstein Nassräume: großformatige Fliesen, beschichtete Sonderfliesen	2		Naturstein, aufwendige Verlegung Nassräume: Naturstein	3	X	0,39
Innentüren 8%		Kunststoff/ Holztürblätter, Stahlzargen	1		Türblätter mit Edelholzfurnier, Glastüren, Holzzargen	2		massivere Ausführung, Einbruchschutz, rollstuhlgerechte Bedienung, Automatiktüren	3	X	0,24
Heizung 13%		Zentralheizung mit Radiatoren (Schwerkraftheizung), Boiler für Warmwasser	1		Zentralheizung/ Pumpenheizung mit Flachheizkörpern, Warmwasserbereitung zentral)	2		Fußbodenheizung, Klima- und sonstige raumlufttechnische Anlagen	3	X	0,39
Elektro- installation 10%		je Raum 1 - 2 Lichtauslässe und 2 - 3 Steckdosen, informationstechnische Anlagen, Installation unter Putz	1		je Raum mehrere Lichtauslässe und Steckdosen, Fensterbankkanal mit EDV-Verkabelung	2		aufwendige Installation, Sicherheitseinrichtungen	3	X	0,3
Bitte den ermittelten Standard ankreuzen !			Ausstattungsstandard			Bewertungskategorie					
			mittel			1,00 - 1,50					
			gehoben			1,51 - 2,50					
			stark gehoben			2,51 - 3,00					



**GEMEINDE UND VERANSTALTUNGSZENTREN
BÜRGERHAUSER, SAALBAUTEN, VEREINS-
u. JUGENDHEIME, TAGESSTÄTTEN**

mit Skelett,- Fachwerk-, Rahmenbau

TYP 8-10

AUSSTATTUNGSSTANDARD										
Kostengruppe / Gewichtung	einfach			mittel			gehoben			Produkt / Summe
F a s s a d e 6%	Skelett-, Fachwerk-, Rahmenbau	einfache Wände, Holz-, Blech-, Faserzementbekleidung	1	X	Leichtbetonwände mit Wärmedämmung, Beton-Sandwich- Elemente, Ausfachung 12 bis 25 cm	2		Schwerbetonplatten, Verblendmauerwerk, Spaltklinker, Ausfachung bis 30 cm	3	0,06
Fenster 13%		Holz, Einfachverglasung	1	X	Kunststoff, Isolierverglasung	2		Aluminium, Rollläden, Sonnenschutzvorrichtung, Wärmeschutzverglasung	3	0,13
Dächer 40%		Weilfaserzement-, Blecheindeckung, Bitumen-, Kunststofffolienabdichtung	1	X	Betondachpfannen, mittlerer Wärmedämmstandard	2		Tondachpfannen, Schiefer-, Metalleindeckung, hoher Wärmedämmstandard	3	0,4
Sanitär 8%		einfache Toilettenanlagen mit Duschmöglichkeit, Installation auf Putz	1	X	ausreichende Anzahl von Toilettenräumen, Installation unter Putz	2		großzügige Toilettenräume in guter Ausstattung	3	0,08
Innenwand- bekleidung der Nassräume 1%		Ölfarbanstrich	1	X	Fliesensockel (1,50 m)	2		raumhohe Fliesen	3	0,01
Bodenbeläge 6%		Holzdielen, Nadelfilz, Linoleum, PVC (untere Preiskl.) Nassräume: PVC	1	X	Teppich, PVC, Fliesen, Linoleum (mittlere Preiskl.) Nassräume: Fliesen	2		großformatige Fliesen, Parkett, Betonwerkstein Nassräume: großformatige Fliesen, beschichtete Sonderfliesen	3	0,06
Innentüren 6%		Füllungstüren, Türblätter und Zargen gestrichen	1	X	Kunststoff-, Holztürblätter, Stahlzargen	2		Türblätter mit Edelholz furnier, Glastüren, Holzzargen	3	0,06
Heizung 11%		Einzelöfen, elektr. Speicherheizung, Boiler für Warmwasser	1	X	Zentralheizung mit Radiatoren (Schwerkraftheizung)	2		Zentralheizung/ Pumpenheizung mit Flachheizkörpern, Klima- oder Lüftungsanlage, Warmwasserbereitung zentral	3	0,11
Elektro- installation 9%		je Raum 1 Lichtauslass und 1 - 2 Steckdosen, Installation auf Putz	1	X	je Raum 1 - 2 Lichtauslässe und 2-3 Steckdosen, informationstechnische Anlagen, Installation unter Putz	2		aufwendige Installation, Sicherheits- einrichtungen, Solaranlage	3	0,09
Bitte den ermittelten Standard ankreuzen !			Ausstattungsstandard			Bewertungskategorie			1	
			einfach			1,00 - 1,50				
			mittel			1,51 - 2,50				
			gehoben			2,51 - 3,00				

Anlage 2

BÜRGERHAUSER, SAALBAUTEN, VEREINS-
u. JUGENDHEIME, TAGESSTÄTTEN

mit Mauerwerk

TYP 8-10

AUSSTATTUNGSSTANDARD											
Kostengruppe / Gewichtung		einfach			mittel			gehoben			Produkt / Summe
F a s s a d e	Fassade 6%	Mauerwerk mit Putz oder Fugenglattstrich und Anstrich	1		Wärmedämmputz, Wärmedämmverbundsystem, Sichtmauerwerk mit Fugenglattstrich und Anstrich, mittlerer Wärmedämmstandard	2	X	Verblendmauerwerk, Vorhangfassade, Metallbekleidung, hoher Wärmedämmstandard	3		0,12
	Fenster 13%	Holz, Einfachverglasung	1		Kunststoff, Isolierverglasung	2		Aluminium, Rollläden, Sonnenschutzvorrichtung, Wärmeschutzverglasung	3	X	0,39
	Dächer 40%	Wellfaserzement-, Blecheindeckung, Bitumen-, Kunststofffolienabdichtung	1		Betondachpfannen, mittlerer Wärmedämmstandard	2		Tondachpfannen, Schiefer-, Metalleindeckung, hoher Wärmedämmstandard	3	X	1,2
	Sanitär 8%	einfache Toilettenanlagen mit Duschmöglichkeit, Installation auf Putz	1		ausreichende Anzahl von Toilettenräumen, Installation unter Putz	2		großzügige Toilettenräume in guter Ausstattung	3	X	0,24
	Innenwand- bekleidung der Nassräume 1%	Ölfarbanstrich	1		Fliesensockel (1,50 m)	2		raumhohe Fliesen	3	X	0,03
	Bodenbeläge 6%	Holzdielen, Nadelfilz, Linoleum, PVC (untere Preiskl.) Nassräume: PVC	1		Teppich, PVC, Fliesen, Linoleum (mittlere Preiskl.) Nassräume: Fliesen	2		großformatige Fliesen, Parkett, Betonwerkstein Nassräume: großformatige Fliesen, beschichtete Sonderfliesen	3	X	0,18
	Innentüren 6%	Füllungstüren, Türblätter und Zargen gestrichen	1		Kunststoff-, Holztürblätter, Stahlzargen	2		Türblätter mit Edelholzfurnier, Glastüren, Holzzargen	3	X	0,18
	Heizung 11%	Einzelöfen, elektr. Speicherheizung, Boiler für Warmwasser	1		Zentralheizung mit Radiatoren (Schwerkraftheizung)	2		Zentralheizung/ Pumpenheizung mit Flachheizkörpern, Klima- oder Lüftungsanlage, Warmwasserbereitung zentral	3	X	0,33
	Elektro- installation 9%	je Raum 1 Lichtauslass und 1 - 2 Steckdosen, Installation auf Putz	1		je Raum 1 - 2 Lichtauslässe und 2-3 Steckdosen, informationstechnische Anlagen, Installation unter Putz	2		aufwendige Installation, Sicherheits-einrichtungen, Solaranlage	3	X	0,27
			Bitte den ermittelten Standard ankreuzen !			Ausstattungsstandard			Bewertungskategorie		
					einfach			1,00 - 1,50			
					mittel			1,51 - 2,50			
					gehoben			2,51 - 3,00			

Anlage 2

KINDERGÄRTEN, KINDERTAGESSTÄTTEN, SCHULEN, BERUFSSCHULEN, HOCHSCHULEN, UNIVERSITÄTEN

TYP 11 - 14

AUSSTATTUNGSSTANDARD										
Kostengruppe / Gewichtung	einfach			mittel			gehoben			Produkt / Summe
Fassade 7%	Mauerwerk mit Putz oder Fugenglattstrich und Anstrich	1		Wärmedämmputz, Wärmedämmverbundsystem, Sichtmauerwerk mit Fugenglattstrich und Anstrich, Holzbekleidung, mittlerer Wärmedämmstandard	2	X	Verblendmauerwerk, Metallbekleidung, hoher Wärmedämmstandard	3		0,14
Fenster 9%	Holz, Einfachverglasung	1		Kunststoff, Isolierverglasung	2	X	Aluminium, Rollläden, Sonnenschutzvorrichtung, Wärmeschutzverglasung	3		0,18
Dächer 29%	Wellfaserzement-, Blecheindeckung, Bitumen-, Kunststofffolienabdichtung	1		Betondachpfannen, mittlerer Wärmedämmstandard	2	X	Tondachpfannen, Schiefer-, Metalleindeckung, Gasbetonfertigteile, Stegzementdielen, hoher Wärmedämmstandard	3		0,58
Sanitär 9%	einfache Toilettenanlagen, Installation auf Putz	1		ausreichende Toilettenanlagen, Duschräume, Installation unter Putz	2	X	gut ausgestattete Toilettenanlagen und Duschräume	3		0,18
Innenwandbekleidung der Nassräume 1%	Ölfarbanstrich	1		Fliesensockel (1,50 m)	2	X	Fliesen raumhoch	3		0,02
Bodenbeläge 11%	Holzdielen, Nadelfilz, Linoleum, PVC (untere Preiskl.) Nassräume: PVC	1		Teppich, PVC, Fliesen, Linoleum (mittlere Preiskl.) Nassräume: Fliesen	2	X	großformatige Fliesen, Parkett, Betonwerkstein Nassräume: großformatige Fliesen, beschichtete Sonderfliesen	3		0,22
Innentüren 7%	Füllungstüren, Türblätter und Zargen gestrichen	1		Kunststoff-/ Holztürblätter, Stahlzargen	2	X	beschichtete oder furnierte Türblätter und Zargen, Glasausschnitte, Glastüren	3		0,14
Heizung 11%	Einzelöfen, elektr. Speicherheizung, Boiler für Warmwasser	1		Zentralheizung mit Radiatoren (Schwerkraftheizung), Verbrühschutz	2	X	Zentralheizung, Warmwasserbereitung zentral	3		0,22
Elektroinstallation 16%	je Raum 1 Lichtauslass und 1 - 2 Steckdosen, Fernseh-/ Radioanschluss, Installation auf Putz	1		je Raum 1 - 2 Lichtauslässe und 2-3 Steckdosen, Blitzschutz, Installation unter Putz	2	X	je Raum mehrere Lichtauslässe und Steckdosen, informationstechnische Anlagen	3		0,32
Bitte den ermittelten Standard ankreuzen !		Ausstattungsstandard			Bewertungskategorie			2,00		
		einfach			1,00 - 1,50					
		mittel			1,51 - 2,50					
		gehoben			2,51 - 3,00					

* nur bei Kindergärten und Kindertagesstätten

Anlage 2

PERSONAL- UND SCHWESTERN WOHNHEIME, ALTENHEIME

TYP 15 -16

AUSSTATTUNGSSTANDARD												Produkt / Summe	
Kostengruppe / Gewichtung	einfach			mittel			gehoben			stark gehoben			Produkt / Summe
	Fassade 7%	Mauerwerk mit Putz oder Fugenglattstrich	1		Wärmedamputz, Wärmedämmverbundsystem, mittlerer Wärmedämmstandard, Sichtmauerwerk mit Fugenglattstrich	2		Verblendmauerwerk, Vorhangfassade, hoher Wärmedämmstandard, Metallbekleidung	3	X	Naturstein	4	
Fenster 9%	Holz, Einfachverglasung	1		Kunststoff, Isolierverglasung	2		Aluminium, Rollläden, Sonnenschutzvorrichtung, Wärmeschutzverglasung	3	X	raumhohe Verglasung, große Schiebeelemente, elektr. Rollläden, Schallschutzverglasung	4		0,27
Dächer 20%	Wellfaserzement-, Blecheindeckung, Bitumen-, Kunststofffolienabdichtung	1		Betondachpfannen, mittlerer Wärmedämmstandard	2		Tondachpfannen, Schiefer-, Metalleindeckung, Gasbetonfertigteile, Stegzementdielen, hoher Wärmedämmstandard	3	X	große Anzahl von Oberlichtern, Dachaus- und Dachaufbauten mit hohem Schwierigkeitsgrad, Dachausschnitte in Glas	4		0,6
Sanitär 18%	WC und Bäderanlage geschossweise, Waschbecken im Raum, Installation auf Putz	1		mehrere WCs und Duschbäder je Geschoss, Installation unter Putz	2		je Raum ein Duschbad mit WC, behindertengerecht, Verbrühschutz	3	X	je Raum ein Duschbad mit WC in guter Ausstattung	4		0,54
Innenwand- bekleidung der Nassräume 1%	Ölfarbanstrich	1		Fliesensockel (1,50 m)	2		Fliesen raumhoch, großformatige Fliesen	3	X	Naturstein, aufwendige Verlegung	4		0,03
Bodenbeläge 4%	Holzdielen, Nadelfilz, Linoleum, PVC (untere Preiskl.) Nassräume: PVC	1		Teppich, PVC, Fliesen, Linoleum (mittlere Preiskl.) Nassräume: Fliesen	2		großformatige Fliesen, Betonwerkstein Nassräume: großformatige Fliesen, beschichtete Sonderfliesen	3	X	Naturstein, aufwendige Verlegung Nassräume: Naturstein	4		0,12
Innentüren 7%	Füllungstüren, Türblätter und Zargen gestrichen	1		Kunststoff-/ Holztürblätter, Stahlzargen	2		Türblätter mit Edelholzfurnier, Glas-, Automatikturen, Holzzargen, rollstuhlgerechte Bedienung	3	X	massive Ausführung, Einbruchschutz	4		0,21
Heizung 11%	Einzelöfen, elektr. Speicherheizung, Boiler für Warmwasser	1		Mehrraum-Warmluft-Kachelöfen, Zentralheizung mit Radiatoren (Schwerkraftheizung)	2		Zentralheizung/ Pumpenheizung mit Flachheizkörpern, Warmwasserbereitung zentral	3	X	Fußbodenheizung, Klimaanlage	4		0,33
Elektro- installation 14%	je Raum 1 Lichtauslass und 1 - 2 Steckdosen, Fernseh-/ Radioanschluss je Geschoss, Installation auf Putz	1		je Raum 1-2 Lichtauslässe und 2 - 3 Steckdosen, Fernseh- / Radioanschluss, Blitzschutz, Installation unter Putz	2		je Raum mehrere Lichtauslässe und Steckdosen, informationstechnische Anlagen	3	X	aufwendige Installation, Sicherheitseinrichtungen	4		0,42
Sonstige Einbauten 9%	Gemeinschaftsküche	1		Aufzugsanlage, Gemeinschaftseinrichtungen, Einbauküchen	2		Aufzugsanlage, Balkon je Raum, Pantry-Küche, Fitnessraum, zentrale Einrichtungen, Gemeinschaftsräume, Therapie- und Gymnastikräume	3	X	Aufzugsanlage, Müllschlucker, zentrale Einrichtungen: zusätzlich z.B. Hydrotherapie, Cafe	4		0,27
Bitte den ermittelten Standard ankreuzen !							Ausstattungsstandard			Bewertungskategorie			3 ←
							einfach			1,00 - 1,50			
							mittel			1,51 - 2,50			
							gehoben			2,51 - 3,50			
							stark gehoben			3,51 - 4,00			

ALLGEMEINE KRANKENHÄUSER

QUERSCHNITTSDATEN FÜR GESAMT ANLAGE

TYP 17

AUSSTATTUNGSSTANDARD										
Kostengruppe / Gewichtung	einfach			mittel			gehoben			Produkt / Summe
Fassade 7%	Mauerwerk mit Putz oder Fugenglattstrich und Anstrich	1		Wärmedämmputz, Wärmedämmverbundsystem, Sichtmauerwerk mit Fugenglattstrich und Anstrich, mittlerer Wärmedämmstandard	2	X	Verblendmauerwerk, Metallbekleidung, Vorhangfassade, hoher Wärmedämmstandard	3		0,14
Fenster 12%	Holz, Einfachverglasung	1		Kunststoff, Isolierverglasung	2	X	Aluminium, Rollläden, Sonnenschutzvorrichtung, Wärmeschutzverglasung	3		0,24
Dächer 24%	Wellfaserzement-, Blecheindeckung, Bitumen-, Kunststofffolienabdichtung	1		Betondachpfannen, mittlerer Wärmedämmstandard	2	X	Tondachpfannen, Schiefer-, Metalleindeckung, Gasbetonfertigteile, Stegzementdielen, hoher Wärmedämmstandard	3		0,48
Sanitär 14%	Toilettenanlage und Duschräume geschossweise, Installation auf Putz	1		mehrere Toilettenanlagen und Bäder je Geschoss, tlw. Toiletten je Zimmer, Installation unter Putz	2	X	tlw. Duschräume je 1 oder 2 Zimmer	3		0,28
Innenwandbekleidung der Nassräume 2%	Ölfarbanstrich	1		Fliesensockel (1,50 m)	2	X	Fliesen raumhoch	3		0,04
Bodenbeläge 7%	Holzdielen, Linoleum, PVC (untere Preiskl.) Nassräume: PVC	1		PVC, Fliesen, Linoleum (mittlere Preiskl.) Nassräume: Fliesen	2	X	Fliesen, Parkett, Betonwerkstein Nassräume: beschichtete Sonderfliesen	3		0,14
Innentüren 7%	Füllungstüren, Türblätter und Zargen gestrichen	1		Kunststoff-/ Holz Türblätter, Stahlzargen	2	X	bessere Ausführung, Glastüren, Holz zargen	3		0,14
Heizung 8%	elektr. Speicherheizung, Boiler für Warmwasser	1		Lufterhitzer, Lufterhitzer mit zentraler Kesselanlage, Sammelheizung, Fernheizung	2	X	Sammelheizung mit separater Kesselanlage, Klimaanlage	3		0,16
Elektroinstallation 19%	je Raum 1 Lichtauslass und 1-2 Steckdosen, Installation auf Putz	1		je Raum 1 Lichtauslass und 2 - 5 Steckdosen, Fernseh-/ Radioanschluss, Installation unter Putz	2	X	je Raum mehrere Lichtauslässe und Steckdosen, informationstechnische Anlagen	3		0,38
		Bitte den ermittelten Standard ankreuzen !			Ausstattungsstandard			Bewertungskategorie		2
					einfach			1,00 - 1,50		
					mittel			1,51 - 2,50		
					gehoben			2,51 - 3,00		

* nur bei Kindergärten und Kindertagesstätten

Anlage 2

HOTELS

TYP 18

AUSSTATTUNGSSTANDARD												Produkt / Summe	
Kostengruppe / Gewichtung	einfach			mittel			gehoben			stark gehoben			
Fassade 5%	Mauerwerk mit Putz oder Fugenglattstrich und Anstrich	1		Wärmedämmputz, Wärmedämmverbundsystem, Sichtmauerwerk und Anstrich, einfache Bekleidung, mittlerer Wärmedämmstandard	2		Verblendmauerwerk, Metallbekleidung, Vorhangfassade, hoher Wärmedämmstandard	3		Naturstein	4	X	0,2
Fenster 7%	Holz, Einfachverglasung	1		Kunststoff, Isolierverglasung	2		Aluminium, Rollläden, Sonnenschutzvorrichtung, Wärmeschutzverglasung	3		raumhohe Verglasung, große Schiebeelemente, elektr. Rollläden, Schallschutzverglasung	4	X	0,28
Dächer 9%	Wellfaserzement-, Blecheindeckung, Bitumen-, Kunststofffolienabdichtung	1		Betondachpfannen, mittlerer Wärmedämmstandard	2		Tondachpfannen, Schiefer-, Metalleindeckung, Gasbetonfertigteile, Stegzementdielen, hoher	3		große Anzahl von Oberlichtern, Dachaus- und Dachaufbauten mit hohem Schwierigkeitsgrad, Dachausschnitte in Glas	4	X	0,36
Sanitär 13%	WC und Bäderanlage geschossweise, Waschbecken im Raum, Installation auf Putz	1		mehrere WCs und Duschbäder je Geschoss, Installation unter Putz	2		Zimmer mit Duschbad und WC	3		Zimmer mit Dusch- und Wannenbad und WC, Sanitäreinrichtungen, gehobener Standard	4	X	0,52
Innenwand- bekleidung der Nassräume 1%	Ölfarbanstrich	1		Fliesensockel (1,50 m)	2		Fliesen raumhoch, großformatige Fliesen	3		Naturstein, aufwendige Verlegung	4	X	0,04
Bodenbeläge 11%	Holzdielen, Nadelfilz, Linoleum, PVC (untere Preiskl.) Nassräume: PVC	1		Teppich, PVC, Fliesen, Linoleum (mittlere Preiskl.) Nassräume: Fliesen	2		großformatige Fliesen, Betonwerkstein Nassräume: großformatige Fliesen, beschichtete Sonderfliesen	3		Naturstein, aufwendige Verlegung Nassräume: Naturstein	4	X	0,44
Innentüren 7%	Füllungstüren, Türblätter und Zargen gestrichen	1		Kunststoff-/ Holztürblätter, Stahlzargen	2		Türblätter mit Edelholzfurnier, Glastüren, Holz zargen	3		massive Ausführung, Stiltüren	4	X	0,28
Heizung 9%	Einzelöfen, elektr. Speicherheizung, Boiler für Warmwasser	1		Mehrraum-Warmluft-Kachelöfen, Zentralheizung mit Radiatoren (Schwerkraftheizung)	2		Zentralheizung/ Pumpenheizung mit Flachheizkörpern, Warmwasserbereitung zentral	3		Fußbodenheizung, Klimaanlage	4	X	0,36
Elektro- installation 13%	je Raum 1 Lichtauslass und 1 - 2 Steckdosen, Fernseh-/ Radioanschluss je Geschoss, Installation auf Putz	1		je Raum 1 - 2 Lichtauslässe und 2 - 3 Steckdosen, Blitzschutz, je Raum Fernseh- und Radioanschluss, Installation unter Putz	2		je Raum mehrere Lichtauslässe und Steckdosen, informationstechnische Anlagen	3		aufwendige Installation, Sicherheitseinrichtungen	4	X	0,52
Sonstige Einbauten 25%		1		zentrale Einrichtungen, Gastraum	2		Aufzugsanlage, Balkon je Raum, Brandmelder, Sprinkler, zentrale Einrichtungen: z. B. Konferenzräume, Schwimmbad, Sauna, zusätzl. Restaurant	3		Aufzugsanlage, zentrale Einrichtungen: z. B. große Konferenzräume, Ballsäle, Sondereinrichtungen, z. B. Friseur	4	X	1
Bitte den ermittelten Standard ankreuzen !												1	
Ausstattungsstandard												4	
Bewertungskategorie													
einfach												1,00 - 1,50	
mittel												1,51 - 2,50	
gehoben												2,51 - 3,50	
stark gehoben												3,51 - 4,00	

TENNISHALLEN, TURN- UND SPORTHALLEN mit Fachwerk

TYP 19 - 20

AUSSTATTUNGSSTANDARD										
Kostengruppe / Gewichtung	einfach		mittel		gehoben		Produkt / Summe			
Fassade 4%	Skelett-, Fachwerk-, Rahmenbau	einfache Wände, Holz-, Blech-, Faserzementbekleidung	1		Leichtbetonwände mit Wärmedämmung, Beton-Sandwich-Elemente, Ausfachung 12 bis 25 cm	2	X	Schwerbetonplatten, Verblendmauerwerk, Spaltklinker, Ausfachung bis 30 cm	3	0,08
Fenster 8%		Holz, Einfachverglasung	1		Kunststoff, Isolierverglasung	2		Aluminium, Rollläden, Sonnenschutzvorrichtung, Wärmeschutzverglasung	3	0,24
Dächer 49%		Wellfaserzementeindeckung, Blecheindeckung ²⁾ , Bitumen ⁻²⁾ , Kunststofffolienabdichtung ²⁾	1		Papp ¹⁾ , PVC ⁻¹⁾ , Blecheindeckung ¹⁾ , Betondachpfannen ²⁾ , mittlerer Wärmedämmstandard	2		Papp ⁻¹⁾ , PVC ⁻¹⁾ , Blecheindeckung ¹⁾ , Tondachpfannen ²⁾ , Schiefer ⁻²⁾ , Metalleindeckung ²⁾ , Gasbetonfertigteile ²⁾ , Stegzementdielen ²⁾ , hoher Wärmedämmstandard	3	1,47
Sanitär 8%		einfache Toilettenanlagen mit Duschmöglichkeit, Installation auf Putz	1		ausreichende Toilettenanlagen und Duschräume, Installation unter Putz	2		gut ausgestattete Toilettenanlagen und Duschräume	3	0,24
Innenwand- bekleidung der Nassräume 2%		Ölfarbanstrich	1		Fliesensockel (1,50 m)	2		raumhohe Fliesen	3	0,06
Bodenbeläge 6%		Beton ¹⁾ oder Asphaltbeton ¹⁾ , oberflächenbehandelt ¹⁾ , Holzdielen ²⁾	1		Estrich ¹⁾ oder Gussasphalt auf Beton ¹⁾ , Teppichbelag ¹⁾ , PVC ²⁾	2		flächenstatische Fußbodenkonstruktion ¹⁾ , Spezialteppich mit Gummigranulatauflage ¹⁾ , Schwimmboden ²⁾	3	0,18
Innentüren 6%		Füllungstüren, Türblätter und Zargen gestrichen	1		Kunststoff-, Holztürblätter, Stahlzargen	2		bessere Ausführung, Glastüren, Holz zargen	3	0,18
Heizung 15%		Einzelöfen, Luftherhitzer mit Direktbefeuerung	1		Luftherhitzer mit Wärmetauscher mit zentraler Kesselanlage	2		Luftheizung mit Außenluft- und Umluftregelung, Luftqualitätsregeltechnik	3	0,45
besondere Einbauten 2%			1		Sauna	2		Restaurant, große Saunaanlage, Solarium	3	0,06
Bitte den ermittelten Standard ankreuzen !			Ausstattungsstandard			Bewertungskategorie			2,96	
			einfach			1,00 - 1,50				
			mittel			1,51 - 2,50				
			gehoben			2,51 - 3,00				

1) nur Tennishallen 2) nur Turn- und Sporthallen

AUSSTATTUNGSSTANDARD											
Kostengruppe / Gewichtung		einfach			mittel			gehoben		Produkt / Summe	
F a s s a d e											
	Fassade 4%	Mauerwerk mit Putz oder Fugenglattstrich und Anstrich	1		Wärmedämmputz, Wärmedämmverbundsystem, Sichtmauerwerk mit Fugenglattstrich und Anstrich, mittlerer Wärmedämmstandard	2		Verblendmauerwerk, Vorhangfassade, Metallbekleidung, hoher Wärmedämmstandard	3	X	0,12
Fenster 8%		Holz, Einfachverglasung	1		Kunststoff, Isolierverglasung	2		Aluminium, Rollläden, Sonnenschutzvorrichtung, Wärmeschutzverglasung	3	X	0,24
Dächer 49%		Wellfaserzementindeckung, Blecheindeckung ²⁾ , Bitumen- ²⁾ , Kunststofffolienabdichtung ²⁾	1		Papp ¹⁾ , PVC- ¹⁾ , Blecheindeckung ¹⁾ , Betondachpfannen ²⁾ , mittlerer Wärmedämmstandard	2		Papp- ¹⁾ , PVC- ¹⁾ , Blecheindeckung ¹⁾ , Tondachpfannen ²⁾ , Schiefer- ²⁾ , Metalleindeckung ²⁾ , Gasbetonfertigteile ²⁾ , Stegzementdielen ²⁾ , hoher Wärmedämmstandard	3	X	1,47
Sanitär 8%		einfache Toilettenanlagen mit Duschmöglichkeit, Installation auf Putz	1		ausreichende Toilettenanlagen und Duschräume, Installation unter Putz	2		gut ausgestattete Toilettenanlagen und Duschräume	3	X	0,24
Innenwand- bekleidung der Nassräume 2%		Ölfarbanstrich	1		Fliesensockel (1,50 m)	2		raumhohe Fliesen	3	X	0,06
Bodenbeläge 6%		Beton ¹⁾ oder Asphaltbeton ¹⁾ , oberflächenbehandelt ¹⁾ , Holzdielen ²⁾	1		Estrich ¹⁾ oder Gussasphalt auf Beton ¹⁾ , Teppichbelag ¹⁾ , PVC ²⁾	2		flächenstatische Fußbodenkonstruktion ¹⁾ , Spezialteppich mit Gummigranulatauflage ¹⁾ , Schwimmboden ²⁾	3	X	0,18
Innentüren 6%		Füllungstüren, Türblätter und Zargen gestrichen	1		Kunststoff-, Holz Türblätter, Stahlzargen	2		bessere Ausführung, Glastüren, Holz zargen	3	X	0,18
Heizung 15%		Einzelöfen, Luftherhitzer mit Direktbefeuerung	1		Luftherhitzer mit Wärmetauscher mit zentraler Kesselanlage	2		Luftheizung mit Außenluft- und Umluftregelung, Luftqualitätsregeltechnik	3	X	0,45
besondere Einbauten 2%			1		Sauna	2		Restaurant, große Saunananlage, Solarium	3	X	0,06
Bitte den ermittelten Standard ankreuzen !					Ausstattungsstandard			Bewertungskategorie			3
					einfach			1,00 - 1,50			
					mittel			1,51 - 2,50			
					gehoben			2,51 - 3,00			

1) nur Tennishallen 2) nur Turn- und Sporthallen

FUNKTIONSGEBÄUDE FÜR SPORTANLAGEN

TYP 21

AUSSTATTUNGSSTANDARD										
Kostengruppe / Gewichtung	einfach			mittel			gehoben			Produkt / Summe
Fassade 8%	Mauerwerk mit Putz oder Fugenglattstrich und Anstrich	1	X	Wärmedämmputz, Wärmedämmverbundsystem, Sichtmauerwerk mit Fugenglattstrich und Anstrich, mittlerer Wärmedämmstandard	2		Verblendmauerwerk, Metallbekleidung, Vorhangfassade, hoher Wärmedämmstandard	3		0,08
Fenster 6%	Holz, Einfachverglasung	1	X	Kunststoff, Isolierverglasung	2		Aluminium, Rollläden, Sonnenschutzvorrichtung, Wärmeschutzverglasung	3		0,06
Dächer 28%	Wellfaserzement-, Blecheindeckung, Bitumen-, Kunststofffolienabdichtung	1	X	Betondachpfannen, mittlerer Wärmedämmstandard	2		Tondachpfannen, Schiefer-, Metalleindeckung, Gasbetonfertigteile, Stegzementdielen, hoher Wärmedämmstandard	3		0,28
Sanitär 16%	einfache Toilettenanlage, Installation auf Putz	1	X	ausreichende Toilettenanlagen, Duschräume, Installation unter Putz	2		gut ausgestattete Toilettenanlagen und Duschräume	3		0,16
Innenwand-bekleidung der Nassräume 4%	Ölfarbanstrich	1	X	Fliesensockel (1,50 m)	2		Fliesen raumhoch	3		0,04
Bodenbeläge 12%	Holzdielen, Nadelfilz, Linoleum, PVC (untere Preiskl.) Nassräume: PVC	1	X	Teppich, PVC, Fliesen, Linoleum (mittlere Preiskl.) Nassräume: Fliesen	2		großformatige Fliesen, Parkett, Betonwerkstein Nassräume: beschichtete Sonderfliesen	3		0,12
Innentüren 6%	Füllungstüren, Türblätter und Zargen gestrichen	1	X	Kunststoff-/ Holztürblätter, Stahlzargen	2		beschichtete oder furnierte Türblätter und Zargen, Glasausschnitte, Glastüren	3		0,06
Heizung 12%	Einzelöfen, elektr. Speicherheizung, Boiler für Warmwasser	1	X	Zentralheizung mit Radiatoren (Schwerkraftheizung)	2		Zentralheizung, Warmwasserbereitung zentral	3		0,12
Elektro-installation 8%	je Raum 1 Lichtauslass und 1 - 2 Steckdosen, Installation auf Putz	1	X	je Raum 1 Lichtauslass und 2 - 3 Steckdosen, Blitzschutz, Installation unter Putz	2		je Raum mehrere Lichtauslässe und Steckdosen, informationstechnische Anlagen	3		0,08
		Bitte den ermittelten Standard ankreuzen !			Ausstattungsstandard			Bewertungskategorie		1
					einfach			1,00 - 1,50		
					mittel			1,51 - 2,50		
					gehoben			2,51 - 3,00		

Anlage 2

HALLENBÄDER, KUR- UND HEILBÄDER

mit Skelett-, Fachwerk-, Rahmenbau

TYP 22 - 23

AUSSTATTUNGSSTANDARD											Produkt / Summe			
Kostengruppe / Gewichtung	einfach		mittel		gehoben		stark gehoben							
F a s s a d e 2%	Skelett-, Fachwerk-, Rahmenbau	einfache Wände, Holz-, Blech-, Faserzementbekleidung	1	X	Leichtbetonwände mit Wärmedämmung, Beton-Sandwich-Elemente, Ausfachung 12 bis 25 cm	2		Schwerbetonplatten, Ausfachung bis 30 cm	3		Verblendmauerwerk, Glasverkleidung, Spaltklinker, Ausfachung über 30 cm	4		0,02
Fenster 6%		Holz, Einfachverglasung	1	X	Holz ¹⁾ , Kunststoff, Isolierverglasung	2		Aluminium, Rollläden, Sonnenschutzvorrichtung, Wärmeschutzverglasung	3		raumhohe Verglasung, große Schiebelemente, elektr. Rollläden, Schallschutzverglasung	4		0,06
Dächer 21%		Wellfaserzement-, Blecheindeckung, Bitumen-, Kunststofffolienabdichtung	1	X	Betondachpfannen, mittlerer Wärmedämmstandard	2		Tondachpfannen, Schiefer-, Metalleindeckung, Gasbetonfertigteile, Stegzementdielen, hoher Wärmedämmstandard	3		große Anzahl von Oberlichtern, Dachaus- und Dachaufbauten mit hohem Schwierigkeitsgrad, Dachausschnitte in Glas	4		0,21
Sanitär 11%		einfache und wenige Toilettenräume, Installation auf Putz	1	X	ausreichende Toilettenanlagen und Duschräume, Installation unter Putz	2		gut ausgestattete Toilettenanlagen und Duschräume	3		großzügige Toilettenanlagen, Sanitäreinrichtungen, gehobener Standard	4		0,11
Innenwand- bekleidung der Nassräume 4%		Ölfarbanstrich	1	X	Fliesensockel (1,50 m)	2		Fliesen raumhoch, großformatige Fliesen	3		Naturstein, aufwendige Verlegung	4		0,04
Bodenbeläge 11%		Fliesen, Linoleum, PVC (untere Preiskl.) Nassräume: PVC	1	X	PVC, Fliesen, Linoleum (mittl. Preiskl.) Nassräume: Fliesen	2		großformatige Fliesen, Betonwerkstein Nassräume: großformatige Fliesen, beschichtete Sonderfliesen	3		Naturstein, aufwendige Verlegung Nassräume: großformatige Fliesen, Naturstein	4		0,11
Innentüren 4%		Füllungstüren, Türblätter und Zargen gestrichen	1	X	Kunststoff-/ Holztürblätter, Stahlzargen	2		bessere Ausführung, Glastüren, Holz zargen	3		massivere Ausführung, Einbruchschutz, Automatiktüren	4		0,04
Heizung 15%		Lufterhitzer mit Direktbefeuerung, elektr. Speicherheizung	1	X	Lufterhitzer mit zentraler Kesselanlage bzw. an Kesselanlage des Betriebs angeschlossene Sammelheizung, Fernheizung	2		Sammelheizung mit separater Kesselanlage	3		aufwendige Heiztechnik	4		0,15
besondere Einbauten 26%			1	X		2		Solarien, Massageräume, Sauna, separates Kinderbecken ¹⁾ , Imbiss ¹⁾ , Therapieräume ²⁾	3		Sprungbecken ¹⁾ , Wellenbad ¹⁾ , Restaurant ¹⁾	4		0,26
					Bitte den ermittelten Standard ankreuzen !		Ausstattungsstandard		Bewertungskategorie					
							einfach		1,00 - 1,50					
							mittel		1,51 - 2,50					
							gehoben		2,51 - 3,50					
							stark gehoben		3,51 - 4,00					

1) nur Hallenbäder 2) nur Kur- und Heilbäder

Anlage 2

HALLENBÄDER, KUR- UND HEILBÄDER

mit Mauerwerk

TYP 22 - 23

AUSSTATTUNGSSTANDARD														
Kostengruppe / Gewichtung		einfach			mittel			gehoben			stark gehoben			Produkt / Summe
F a s s a d e	Fassade 2%	Mauerwerk mit Putz oder mit Fugenglattstrich und Anstrich	1		Wärmedämmputz, Wärmedämmverbundsystem, Sichtmauerwerk mit Fugenglattstrich und Anstrich, mittlerer Wärmedämmstandard	2	X	Verblendmauerwerk, Metallbekleidung, Vorhangfassade, hoher Wärmedämmstandard	3		Naturstein	4		0,04
	Fenster 6%	Holz, Einfachverglasung	1		Holz ¹⁾ , Kunststoff, Isolierverglasung	2	X	Aluminium, Rollläden, Sonnenschutzvorrichtung, Wärmeschutzverglasung	3		raumhohe Verglasung, große Schiebeelemente, elektr. Rollläden, Schallschutzverglasung	4		0,12
	Dächer 21%	Wellfaserzement-, Blecheindeckung, Bitumen-, Kunststofffolienabdichtung	1		Betondachpfannen, mittlerer Wärmedämmstandard	2	X	Tondachpfannen, Schiefer-, Metalleindeckung, Gasbetonfertigteile, Stegzementdielen, hoher Wärmedämmstandard	3		große Anzahl von Oberlichtern, Dachaus- und Dachaufbauten mit hohem Schwierigkeitsgrad, Dachausschnitte in Glas	4		0,42
	Sanitär 11%	einfache und wenige Toilettenräume, Installation auf Putz	1		ausreichende Toilettenanlagen und Duschräume, Installation unter Putz	2	X	gut ausgestattete Toilettenanlagen und Duschräume	3		großzügige Toilettenanlagen, Sanitäreinrichtungen, gehobener Standard	4		0,22
	Innenwand- bekleidung der Nassräume 4%	Ölfarbanstrich	1		Fliesensockel (1,50 m)	2	X	Fliesen raumhoch, großformatige Fliesen	3		Naturstein, aufwendige Verlegung	4		0,08
	Bodenbeläge 11%	Fliesen, Linoleum, PVC (untere Preiskl.) Nassräume: PVC	1		PVC, Fliesen, Linoleum (mittl. Preiskl.) Nassräume: Fliesen	2	X	großformatige Fliesen, Betonwerkstein Nassräume: großformatige Fliesen, beschichtete Sonderfliesen	3		Naturstein, aufwendige Verlegung Nassräume: großformatige Fliesen, Naturstein	4		0,22
	Innentüren 4%	Füllungstüren, Türblätter und Zargen gestrichen	1		Kunststoff-/ Holz Türblätter, Stahlzargen	2	X	bessere Ausführung, Glastüren, Holz zargen	3		massivere Ausführung, Einbruchschutz, Automattüren	4		0,08
	Heizung 15%	Lufterhitzer mit Direktbefeuerung, elektr. Speicherheizung	1		Lufterhitzer mit zentraler Kesselanlage bzw. an Kesselanlage des Betriebs angeschlossene Sammelheizung, Fernheizung	2	X	Sammelheizung mit separater Kesselanlage	3		aufwendige Heiztechnik	4		0,3
	besondere Einbauten 26%		1			2	X	Solarien, Massageräume, Sauna, separates Kinderbecken ¹⁾ , Imbiss ¹⁾ , Therapieräume ²⁾	3		Sprungbecken ¹⁾ , Wellenbad ¹⁾ , Restaurant ¹⁾	4		0,52
Bitte den ermittelten Standard ankreuzen !								Ausstattungsstandard			Bewertungskategorie			
								einfach			1,00 - 1,50			
								mittel			1,51 - 2,50			
								gehoben			2,51 - 3,50			
								stark gehoben			3,51 - 4,00			

1) nur Hallenbäder 2) nur Kur- und Heilbäder

Anlage 2

KIRCHEN, STADT- UND DORFKIRCHE, KAPELLE

TYP 24

AUSSTATTUNGSSTANDARD										
Kostengruppe / Gewichtung	einfach			mittel			gehoben			Produkt / Summe
Fassade 2%	Mauerwerk mit Putz oder Fugenglattstrich und Anstrich	1		Wärmedämmputz, Wärmedämmverbundsystem, Sichtmauerwerk mit Fugenglattstrich und Anstrich, mittlerer Wärmedämmstandard	2	X	Verblendmauerwerk, Metallbekleidung, Vorhangfassade, hoher Wärmedämmstandard	3		0,04
Fenster 10%	Holz-Rechteckform, Einfachverglasung	1		Steingewände, Betonfenster, gotische/ romanische Form, Isolierverglasung, farbige Gläser, Ornamentglas	2	X	Bleiverglasung mit Schutzglas, farbige Maßwerkfenster	3		0,2
Dächer 54%	Betondachpfannen ohne Unterdächer und Wärmedämmung	1		Tondachpfannen, Kunstschiefer	2	X	Kupfer-, Schiefer-, Metalleindeckung auf Verschalung und Wärmedämmung, Dachaufbauten, Dachbekrönung, Biberschwänze	3		1,08
Bodenbeläge 12%	Holzdielen, Fliesen	1		Betonwerkstein, Sandstein	2	X	Marmor, Granit	3		0,24
Innentüren 6%	Holz mit Blechbeschlägen	1		massive Holztüren aufwendig verarbeitet, Stahlglastüren	2	X	Bronzetüren, schmiedeeiserne Türen	3		0,12
Heizung 10%	Wärmeluftheizung, 1 Ausblasöffnung, Elektroheizung im Gestühl, Nachtspeicherheizung, dezentrale Warmwasserversorgung	1		Wärmeluftheizung mit mehreren Ausblasöffnungen, Regelungstechnik, zentrale Warmwasserversorgung	2	X	Fußbodenheizung mit Wärmeträgern Wasser, Luft (Hypokaustenheizung) als Kombination mit Wärmeluftheizung	3		0,2
Elektroinstallation 6%	wenige Lichtauslässe und Steckdosen, 1 Stromkreislauf, Installation auf Putz	1	X	ausreichende Lichtauslässe und Steckdosen, mehrere Stromkreisläufe, Installation unter Putz	2		ausreichende Lichtauslässe und Steckdosen, mehrere Stromkreisläufe mit Kraftstromanschluss, aufwendige Sicherheitsanlagen, Blitzschutz	3		0,06
Bitte den ermittelten Standard ankreuzen !		Ausstattungsstandard			Bewertungskategorie			1,94		
		einfach			1,00 - 1,50					
		mittel			1,51 - 2,50					
		gehoben			2,51 - 3,00					

EINKAUFSMÄRKTE, KAUF- u. WARENHÄUSER_AUSTELLUNGSGEBÄUDE

mit Fachwerk

AUSSTATTUNGSSTANDARD									
Kostengruppe / Gewichtung	einfach			mittel			gehoben		Produkt / Summe
Fassade 6%	Skelett-, Fachwerk-, Rahmenbau	einfache Wände, Holz-, Blech-, Faserzementbekleidung	1	Leichtbetonwände mit Wärmedämmung, Beton-Sandwich-Elemente, Ausfachung 12 bis 25 cm	2	Schwerbetonplatten, Verblendmauerwerk, Spaltklinker, Ausfachung bis 30 cm	3	X	0,18
Fenster 17%	Holz/Stahl, Einfachverglasung	1	Kunststoff, Holz*, Isolierverglasung	2	Aluminium, Rollläden, Sonnenschutzvorrichtung, Wärmeschutzverglasung	3	X	0,51	
Dächer 40%	Wellfaserzement-, Blecheindeckung, Bitumen-, Kunststofffolienabdichtung	1	Betondachpfannen, mittlerer Wärmedämmstandard	2	Tondachpfannen, Schiefer-, Metalleindeckung, Gasbetonfertigteile, Stegzementdielen, hoher Wärmedämmstandard	3	X	1,2	
Sanitär 6%	einfache und wenige Toilettenräume, Installation auf Putz	1	ausreichende Anzahl von Toilettenräumen, Installation unter Putz	2	großzügige Toilettenräume in guter Ausstattung	3	X	0,18	
Innenwand-bekleidung der Nassräume 2%	Ölfarbanstrich	1	Fliesensockel (1,50 m)	2	Fliesen raumhoch	3	X	0,06	
Bodenbeläge 13%	PVC, Linoleum, Holzdielen Nassräume: PVC	1	beschichteter Estrich, Gussasphalt Nassräume: Fliesen	2	Fliesen, Holzpflaster, Betonwerkstein Nassräume: großformatige Fliesen	3	X	0,39	
Heizung 9%	Einzelöfen, elektr. Speicherheizung, Boiler für Warmwasser	1	Luftherhitzer, Luftherhitzer mit Anschluss an zentrale Kesselanlage, Fernheizung	2	Zentralheizung/Pumpenheizung mit Flachheizkörpern, Klima- oder Lüftungsanlage, Warmwasserbereitung zentral	3	X	0,27	
Elektro-installation 7%	einfache Installation auf Putz	1	ausreichende Installation unter Putz	2	aufwendige Installation, Sicherheitseinrichtungen	3	X	0,21	
		Bitte den ermittelten Standard ankreuzen !		Ausstattungsstandard		Bewertungskategorie		3	
				einfach		1,00 - 1,50			
				mittel		1,51 - 2,50			
				gehoben		2,51 - 3,00			

* nur Ausstellungsgebäude

**EINKAUFSMÄRKTE, KAUF- u. WARENHÄUSER
AUSSTELLUNGSGEBÄUDE**

mit Mauerwerk

AUSSTATTUNGSSTANDARD											
F a s s a d e	Kostengruppe / Gewichtung	einfach			mittel			gehoben			Produkt / Summe
	Fassade 6%	Mauerwerk mit Putz oder mit Fugenglattstrich und Anstrich	1	X	Wärmedämmputz, Wärmedämmverbundsystem, Sichtmauerwerk mit Fugenglattstrich und Anstrich, mittlerer Wärmedämmstandard	2		Verblendmauerwerk, Metallbekleidung, Vorhangfassade, hoher Wärmedämmstandard	3	0,06	
	Fenster 17%	Holz/Stahl, Einfachverglasung	1	X	Kunststoff, Holz*, Isolierverglasung	2		Aluminium, Rollläden, Sonnenschutzvorrichtung, Wärmeschutzverglasung	3	0,17	
	Dächer 40%	Wellfaserzement-, Blecheindeckung, Bitumen-, Kunststofffolienabdichtung	1	X	Betondachpfannen, mittlerer Wärmedämmstandard	2		Tondachpfannen, Schiefer-, Metalleindeckung, Gasbetonfertigteile, Stegzementdielen, hoher Wärmedämmstandard	3	0,4	
	Sanitär 6%	einfache und wenige Toilettenräume, Installation auf Putz	1	X	ausreichende Anzahl von Toilettenräumen, Installation unter Putz	2		großzügige Toilettenräume in guter Ausstattung	3	0,06	
	Innenwand- bekleidung der Nassräume 2%	Ölfarbanstrich	1	X	Fliesensockel (1,50 m)	2		Fliesen raumhoch	3	0,02	
	Bodenbeläge 13%	PVC, Linoleum, Holzdielen Nassräume: PVC	1	X	beschichteter Estrich, Gussasphalt Nassräume: Fliesen	2		Fliesen, Holzpflaster, Betonwerkstein Nassräume: großformatige Fliesen	3	0,13	
	Heizung 9%	Einzelöfen, elektr. Speicherheizung, Boiler für Warmwasser	1	X	Lufterhitzer, Lufterhitzer mit Anschluss an zentrale Kesselanlage, Fernheizung	2		Zentralheizung/Pumpenheizung mit Flachheizkörpern, Klima- oder Lüftungsanlage, Warmwasserbereitung zentral	3	0,09	
	Elektro- installation 7%	einfache Installation auf Putz	1	X	ausreichende Installation unter Putz	2		aufwendige Installation, Sicherheitseinrichtungen	3	0,07	
		Bitte den ermittelten Standard ankreuzen !			Ausstattungsstandard			Bewertungskategorie			1
					einfach			1,00 - 1,50			
					mittel			1,51 - 2,50			
					gehoben			2,51 - 3,00			

* nur Ausstellungsgebäude

Anlage 2

PARKHÄUSER, TIEFGARAGEN, KFZ - STELLPLATZE mit Fachwerk

TYP 28.1 - 28.2, 29

AUSSTATTUNGSSTANDARD							
Kostengruppe / Gewichtung	einfach			mittel			Produkt / Summe
F a s s a d e Skelett-, Fachwerk-, Rahmenbau ¹⁾ 6%		1	X	Sichtbeton, Mauerwerk mit Putz oder Fugenglattstrich und Anstrich, einfache Verkleidung	2		0,06
Fenster 5%	einfache Metallgitter	1	X	begrünte ²⁾ Metallgitter, Glasbausteine	2		0,05
Dächer 62%	Flachdach bzw. Überbauung	1	X	befahrbares Flachdach (Dachparkdeck), ungedämmt ²⁾ , Oberflächenentwässerung, begrüntes Flachdach ²⁾ bzw. Überbauung ²⁾	2		0,62
Bodenbeläge 8%	Rohbeton	1	X	Rohbeton ¹⁾ , Estrich, Gussasphalt	2		0,08
Installation 14%	Strom- und Wasseranschluss, Installation auf Putz	1	X	Sprinkleranlage ²⁾ , Strom- und Wasseranschluss ¹⁾ , Lösch Wasserleitungen ¹⁾ , Installation auf Putz ¹⁾	2		0,14
besondere Einrichtungen 5%	Treppenhaus	1	X	Personenaufzug, Videoüberwachung, Rufanlagen ¹⁾ , Brandmelder ¹⁾ , Beschallung ¹⁾ , Toilettenanlagen ¹⁾ , Rauch- und Wärmeabzugsanlagen ²⁾ , mechanische Be- und	2		0,05
Bitte den ermittelten Standard ankreuzen !				Ausstattungsstandard			Bewertungskategorie
				einfach			1,00 - 1,50
				mittel			1,51 - 2,00
							1

1) nur Parkhäuser 2) nur Tiefgaragen

Anlage 2

PARKHÄUSER, TIEFGARAGEN, KFZ - STELLPLATZE mit Mauerwerk

TYP 28.1 - 28.2, 29

AUSSTATTUNGSSTANDARD								
Kostengruppe / Gewichtung		einfach			mittel		Produkt / Summe	
F a s s a d e								
	Fassade 6%	Betonwände, Mauerwerk mit Putz oder Fugenglattstrich und Anstrich	1		Sichtbeton, Sichtmauerwerk ²⁾ / Mauerwerk ¹⁾ mit Putz oder Fugenglattstrich und Anstrich, einfache Verkleidung ¹⁾	2 X	0,12	
Fenster 5%		einfache Metallgitter	1		begrünte ²⁾ Metallgitter, Glasbausteine	2 X	0,1	
Dächer 62%		Flachdach bzw. Überbauung	1		befahrbares Flachdach (Dachparkdeck), ungedämmt ²⁾ , Oberflächenentwässerung, begrüntes Flachdach ²⁾ bzw. Überbauung ²⁾	2 X	1,24	
Bodenbeläge 8%		Rohbeton	1		Rohbeton ¹⁾ , Estrich, Gussasphalt	2 X	0,16	
Installation 14%		Strom- und Wasseranschluss, Installation auf Putz	1		Sprinkleranlage ²⁾ , Strom- und Wasseranschluss ¹⁾ , Lösch Wasserleitungen ¹⁾ , Installation auf Putz ¹⁾	2 X	0,28	
besondere Einrichtungen 5%		Treppenhaus	1		Personenaufzug, Videoüberwachung, Rufanlagen ¹⁾ , Brandmelder ¹⁾ , Beschallung ¹⁾ , Toilettenanlagen ¹⁾ , Rauch- und Wärmeabzugsanlagen ²⁾ , mechanische Be- und	2 X	0,1	
		Bitte den ermittelten Standard ankreuzen !			Ausstattungsstandard		Bewertungskategorie	2
					einfach		1,00 - 1,50	
					mittel		1,51 - 2,00	

1) nur Parkhäuser 2) nur Tiefgaragen

Anlage 2

INDUSTRIEGEBÄUDE, WERKSTÄTTEN MIT UND OHNE BÜRO- UND SOZIALTRAKT

mit Skelett-, Fachwerk-, Rahmenbau

TYP 30.1 - 30.2

AUSSTATTUNGSSTANDARD										
Kostengruppe / Gewichtung	einfach			mittel			gehoben			Produkt / Summe
Fassade 6%	Skelett-, Fachwerk-, Rahmenbau	einfache Wände, Holz-, Blech-, Faserzementbekleidung	1		Leichtbetonwände mit Wärmedämmung, Beton-Sandwich-Elemente, Ausfachung 12 bis 25 cm	2	X	Schwerbetonplatten, Ausfachung bis 30 cm	3	0,12
Fenster 14%		Holz/Stahl, Einfachverglasung	1		Kunststoff, Isolierverglasung, Glasbausteine	2		Aluminium, aufwendige Fensterkonstruktion	3	X 0,42
Dächer 33%		Wellfaserzement-, Blecheindeckung, Bitumen-, Kunststofffolienabdichtung	1		Betondachpfannen, mittlerer Wärmedämmstandard	2		Metalleindeckung, hoher Wärmedämmstandard	3	X 0,99
Sanitär 8%		einfache Toilettenanlage, wenige Duschen, Installation auf Putz	1		ausreichende Anzahl von Toilettenräumen, Installation unter Putz	2		großzügige Toilettenräume in guter Ausstattung	3	X 0,24
Innenwandbekleidung der Nassräume 1%		Ölfarbanstrich	1		Fliesensockel (1,50 m)	2		raumhohe Fliesen	3	X 0,03
Bodenbeläge 6%		Rohbeton, Anstrich	1		Estrich, Gussasphalt, PVC	2		Betonwerkstein, Verbundpflaster, Klinker	3	X 0,18
Elektroinstallation ²⁾ 12%		je Raum 1 Lichtauslass und 1 - 2 Steckdosen, Installation auf Putz	1		je Raum 1 - 2 Lichtauslässe und 2-3 Steckdosen, informationstechnische Anlagen, Installation (tlw. ¹⁾)unter Putz	2		je Raum mehrere Lichtauslässe und Steckdosen	3	X 0,36
Heizung ²⁾ 10%		Einzelöfen, elektr. Speicherheizung, Boiler für Warmwasser ²⁾	1		Luftheritzer, Sammelheizung, Fernheizung	2		Sammelheizung mit separater Regeltechnik, Luftheizung mit Umluftregelung	3	X 0,3
Sonstige Einbauten 10%		Kochmöglichkeit, Spüle	1		Teeküche	2		Einbauküche, Aufenthaltsraum	3	X 0,3
		Bitte den ermittelten Standard ankreuzen !			Ausstattungsstandard			Bewertungskategorie		2,94
					einfach			1,00 - 1,50		
					mittel			1,51 - 2,50		
					gehoben			2,51 - 3,00		

1) ohne Büro- und Sozialtrakt 2) mit Büro- und Sozialtrakt

Anlage 2

INDUSTRIEGEBÄUDE, WERKSTÄTTEN MIT UND OHNE BÜRO- UND SOZIALTRAKT

mit Mauerwerk

TYP 30.1 - 30.2

AUSSTATTUNGSSTANDARD											
Kostengruppe / Gewichtung		einfach			mittel			gehoben			Produkt / Summe
F a s s a d e											
	Fassade 6%	Mauerwerk mit Putz oder Fugenglattstrich und Anstrich	1		Wärmedämmputz, Wärmedämmverbundsystem, Sichtmauerwerk mit Fugenglattstrich und Anstrich, mittlerer Wärmedämmstandard	2	X	Verblendmauerwerk, Metallbekleidung, Vorhangfassade, hoher Wärmedämmstandard	3		0,12
Fenster 14%		Holz/Stahl, Einfachverglasung	1		Kunststoff, Isolierverglasung, Glasbausteine	2	X	Aluminium, aufwendige Fensterkonstruktion	3		0,28
Dächer 33%		Wellfaserzement-, Blecheindeckung, Bitumen-, Kunststofffolienabdichtung	1		Betondachpfannen, mittlerer Wärmedämmstandard	2	X	Metalleindeckung, hoher Wärmedämmstandard	3		0,66
Sanitär 8%		einfache Toilettenanlage, wenige Duschen, Installation auf Putz	1		ausreichende Anzahl von Toilettenräumen, Installation unter Putz	2	X	großzügige Toilettenräume in guter Ausstattung	3		0,16
Innenwand- bekleidung der Nassräume 1%		Ölfarbanstrich	1		Fliesensockel (1,50 m)	2	X	raumhohe Fliesen	3		0,02
Bodenbeläge 6%		Rohbeton, Anstrich	1		Estrich, Gussasphalt, PVC	2	X	Betonwerkstein, Verbundpflaster, Klinker	3		0,12
Elektro- installation ²⁾ 12%		je Raum 1 Lichtauslass und 1 - 2 Steckdosen, Installation auf Putz	1		je Raum 1 - 2 Lichtauslässe und 2-3 Steckdosen, informationstechnische Anlagen, Installation (tlw.!) unter Putz	2	X	je Raum mehrere Lichtauslässe und Steckdosen	3		0,24
Heizung ²⁾ 10%		Einzelöfen, elektr. Speicherheizung, Boiler für Warmwasser ²⁾	1		Lufterhitzer, Sammelheizung, Fernheizung	2	X	Sammelheizung mit separater Regeltechnik, Luftheizung mit Umluftregelung	3		0,2
Sonstige Einbauten 10%		Kochmöglichkeit, Spüle	1		Teeküche	2	X	Einbauküche, Aufenthaltsraum	3		0,2
		Bitte den ermittelten Standard ankreuzen !			Ausstattungsstandard			Bewertungskategorie			2
					einfach			1,00 - 1,50			
					mittel			1,51 - 2,50			
					gehoben			2,51 - 3,00			

1) ohne Büro- und Sozialtrakt 2) mit Büro- und Sozialtrakt

Anlage 2

LAGERGEBÄUDE

mit Fachwerk

TYP 31.1-31.3

AUSSTATTUNGSSTANDARD							
Kostengruppe / Gewichtung	einfach			mittel		Produkt / Summe	
F a s s a d e 5%	einfache Wände, Holz-, Blech-, Faserzementbekleidung	1		Leichtbetonwände mit Wärmedämmung, Beton-Sandwich- Elemente, Ausfachung 12 bis 25 cm	2	X	0,1
Fenster 14%	Holz, Einfachverglasung	1		Kunststoff, Glasbausteine, Isolierverglasung	2	X	0,28
Dächer 48%	Wellfaserzement-, Blecheindeckung, Bitumen-, Kunststofffolienabdichtung	1		Betondachpfannen, mittlerer Wärmedämmstandard	2	X	0,96
Bodenbeläge 5%	Rohbeton, Anstrich	1		Estrich, Gussasphalt, Verbundpflaster ohne Unterbau	2	X	0,1
Heizung ¹⁾ 10%	Luftheizung mit Direktbefeuerung	1		Zentralheizung	2	X	0,2
Installation 9%	Strom- und Wasseranschluss, Installation auf Putz	1		Strom- und Wasseranschluss, Installation auf Putz	2	X	0,18
Sanitär ²⁾ 6%	einfache Toilettenanlage, wenige Duschen, Installation auf Putz einfache Toilettenanlage, wenige Duschen, Installation auf Putz	1		ausreichende Toilettenanlagen, mehrere Duschen, Installation tlw. auf Putz	2	X	0,12
Innenwand- bekleidung der Nassräume ²⁾ 1%	Ölfarbanstrich	1		Fliesensockel (1,50 m)	2	X	0,02
Sonstige Einbauten ²⁾ 2%	Kochmöglichkeit, Spüle ²⁾	1		Teeküche	2	X	0,04
Bitte den ermittelten Standard ankreuzen !		Ausstattungsstandard				Bewertungskategorie	2
		einfach				1,00 - 1,50	
		mittel				1,51 - 2,00	

1) entfällt bei Kalllager 2) nur bei Warmlager mit Büro- und Sozialtrakt

Anlage 2

LAGERGEBÄUDE

mit Mauerwerk

TYP 31.1-31.3

AUSSTATTUNGSSTANDARD							
Kostengruppe / Gewichtung	einfach			mittel			Produkt / Summe
F a s s a d e 5%							
	Fassade	Mauerwerk mit Putz oder Fugenglattstrich und Anstrich	1	X	Wärmedämmputz, Wärmedämmverbundsystem, Sichtmauerwerk mit Fugenglattstrich und Anstrich, mittlerer Wärmedämmstandard	2	0,05
14%	Fenster	Holz, Einfachverglasung	1	X	Kunststoff, Glasbausteine, Isolierverglasung	2	0,14
48%	Dächer	Wellfaserzement-, Blecheindeckung, Bitumen-, Kunststofffolienabdichtung	1	X	Betondachpfannen, mittlerer Wärmedämmstandard	2	0,48
5%	Bodenbeläge	Rohbeton, Anstrich	1	X	Estrich, Gussasphalt, Verbundpflaster ohne Unterbau	2	0,05
10%	Heizung ¹⁾	Luftheizung mit Direktbefuerung	1	X	Zentralheizung	2	0,1
9%	Installation	Strom- und Wasseranschluss, Installation auf Putz	1	X	Strom- und Wasseranschluss, Installation auf Putz	2	0,09
6%	Sanitär ²⁾	einfache Toilettenanlage, wenige Duschen, Installation auf Putz einfache Toilettenanlage, wenige Duschen, Installation auf Putz	1	X	ausreichende Toilettenanlagen, mehrere Duschen, Installation tlw. auf Putz	2	0,06
1%	Innenwand- bekleidung der Nassräume ²⁾	Ölfarbanstrich	1	X	Fliesensockel (1,50 m)	2	0,01
2%	Sonstige Einbauten ²⁾	Kochmöglichkeit, Spüle ²⁾	1	X	Teeküche	2	0,02
Bitte den ermittelten Standard ankreuzen !			Ausstattungsstandard			Bewertungskategorie	1
			einfach			1,00 - 1,50	
			mittel			1,51 - 2,00	

1) entfällt bei Kaltlager 2) nur bei Warmlager mit Büro- und Sozialtrakt

Anlage 2

PFERDESTÄLLE

TYP 32.2

AUSSTATTUNGSSTANDARD										
Kostengruppe / Gewichtung	einfach			mittel			gehoben			Produkt / Summe
Hallenboden 8%	Beton- Verbundsteine mit Einstreu im Tierbereich	1		Beton mit Einstreu im Tierbereich	2		Beton mit Gussasphalt und Einstreu im Tierbereich	3	X	0,24
Außenwände 15%	Brettschalung oder Bohlenbekleidung auf Holztragwerk, Lichtplatten	1		Mauerwerk oder Blockholzbauweise, Lichtplatten, Holztüren	2		Hintermauerwerk, Dämmung und Verblendmauerwerk, Holzfenster und Holztüren	3	X	0,45
Innenwände 12%	Mauerwerk	1		Mauerwerk und Putz	2		Mauerwerk, Putz, Anstrich, Fliesen am Waschplatz	3	X	0,36
Dächer 45%	Holztragwerk, Pappdach oder Bitumenwellplatten	1		Holz- oder Stahltragwerk, Faserzementwellplatten	2		Leimholzbinder, Betondachsteine, Tonpfannen, Dämmung	3	X	1,35
Aufstauung 4%	Abtrennung aus Holz	1		Holz- Bohlenwände in U-Eisen	2		Hartholz- Bohlenwände in U-Eisen und Gitteraufsatz aus verzinktem Stahl	3	X	0,12
Fütterung 4%	Krippen und Selbsttränkebecken, Handfütterung	1		Krippen und Heuraufen, Selbsttränkebecken, Handfütterung	2	X	Krippen und Heuraufen, Kraffutterautomat mit individueller Zuteilung und automatischer Zuteilung	3		0,08
Entmistung 4%	Schubkarrenentmistung	1		Schlepperentmistung	2	X	Schubstangen- oder Seilzugentmistung	3		0,08
Lüftung 4%	freie Entlüftung, Windnetze oder senkrechte Verbretterung mit Luftschlitzen in Wänden	1		freie Lüftung, Zugluftklappen, Abluft durch Lichtkuppelfirst mit Abluftöffnung	2	X	Zwangslüftung, Unterdruck, Abluftschächte mit Ventilatoren	3		0,08
Installation 4%	Strom- und Wasseranschluss	1		Strom- und Wasseranschluss	2	X	Strom- und Wasseranschluss, Waschplatz mit Solarium	3		0,08
		Bitte den ermittelten Standard ankreuzen !			Ausstattungsstandard			Bewertungskategorie		2,84
					einfach			1,00 - 1,50		
					mittel			1,51 - 2,50		
					gehoben			2,51 - 3,00		

Anlage 2

REITHALLEN

TYP 32.1

AUSSTATTUNGSSTANDARD										
Kostengruppe / Gewichtung	einfach			mittel			gehoben			Produkt / Summe
Hallenboden 9%	Tretschicht als Schüttung auf gewachsenem Boden	1		Tretschicht als Schüttung auf Tragschicht aus Lehm	2	X	Tretschicht als Schüttung auf Tragschicht aus Schotter und Sand/ Lehm- Zwischenschicht	3		0,18
Außenwände 16%	Verbretterung oder Blechverkleidung auf Holztragwerk, Lichtflächen aus Kunststoff-Doppelstegplatten	1		Stahlblech- Sandwichelemente auf Holz- oder Stahlrahmen, Lichtflächen aus Kunststoff-Doppelstegplatten	2	X	Stahlbetonstützen und Ziegelmauerwerk, Holzfenster, Holztüren und Holz Tore	3		0,32
Innenwände 10%		1		Mauerwerk zwischen Halle und Nebenräumen	2	X	Mauerwerk, Putz, Tapete im Reiterstübchen	3		0,2
Dächer 48%	Holzbinder auf Stahl- oder Stahlbetonstützen, Faserzementwellplatten auf Holzpfetten	1		Stahlblech- Sandwichelemente auf Holz- oder Stahlrahmen	2	X	Holzbinder, Pfetten, Sparren, Hartschaumdämmung, Betondachsteine, Tonpfannen	3		0,96
Sanitär 5%	Toiletten, Waschbecken	1		Toiletten, Waschbecken	2	X	Düsenrohrberegnung, Toiletten und Duschanlagen	3		0,1
Heizung 8%	keine	1		WW-Zentralheizung in Nebenräumen	2	X	WW-Zentralheizung in Nebenräumen, Luftheritzer	3		0,16
Elektro- installation 4%	Leuchten in Halle und WC	1		Leuchten in Halle und WC	2	X	Leuchten in Halle, WC, Reiterstübchen und Tribüne	3		0,08
Bitte den ermittelten Standard ankreuzen !			Ausstattungsstandard			Bewertungskategorie			2	
			einfach			1,00 - 1,50				
			mittel			1,51 - 2,50				
			gehoben			2,51 - 3,00				

Anlage 2

SCHWEINESTÄLLE

TYP 33.2.1-33.2.4

AUSSTATTUNGSSTANDARD										
Kostengruppe / Gewichtung	einfach (mit Einstreu)			mittel (ohne Einstreu)			gehoben (ohne Einstreu)			Produkt / Summe
Bodenplatten und Bodenbeläge 8%	Betonboden	1		Betonboden der Güllekanäle und der Stall-, Gang- und Nebenflächen mit geschlossener Oberfläche, Estrich mit Wärmedämmung im Tierbereich	2		Betonboden der Güllekanäle und der Stallflächen mit geschlossener Oberfläche, Estrich mit Wärmedämmung im Tierbereich	3	X	0,24
Außenwände 15%	Brettschalung auf Holztragwerk, Kunststoff-Windnetze oder Doppelstegplatten	1		Hintermauerwerk, Innenanstrich, Dämmung, Außenbekleidung aus Holz oder Profiblech, Güllekanalwände aus Beton-Schalungssteinen	2		Hintermauerwerk, Innenputz, Anstrich, Dämmung und Vormauerziegel, Güllekanalwände aus Beton	3	X	0,45
Innenwände 12%	Mauerwerk	1		Mauerwerk mit Anstrich, Kunststoffpaneele als Abteiltrennung	2		Mauerwerk mit Putz und Anstrich oder Fliesenbelag im Tierbereich ^{3,4)}	3	X	0,36
Dächer 40%	Tragwerk aus Holz mit Holzaußen- und Innenstützen oder Stahlrahmen, Blecheindeckung oder Bitumenwellplatten	1		Holz-Dachbinder, Eindeckung mit Faserzementwellplatten, Wärmedämmung aus Hartschaumplatten	2		Holz-Dachbinder, Betondachsteine oder Tonpfannen, Wärmedämmung aus Schaumglas und Beschichtung	3	X	1,2
baukonstruktive Einbauten 3%	Futtertröge	1		perforierte Buchtenflächen aus Kunststoffrosten ^{1,2,4)} , Beton-Spaltenboden ^{1,2,3)} , Futtertröge aus Polyesterbeton	2		perforierte Buchtenflächen aus Kunststoffrosten ^{1,3,4)} , Beton-Spaltenboden ^{1,2,3)} , Gussroste ^{3,4)} , Futtertröge aus Steinzeug	3	X	0,09
Aufstauung 5%	Buchtenabtrennung und Einzelstände ^{3,4)} , aus verzinktem Stahlrohr	1		Buchtenabtrennungen aus Kunststoff ^{1,2)} , Einzelstände aus verzinktem Stahlrohr ^{3,4)} , gedämmte Ruheboxen ^{1,2,3)}	2		Buchtenabtrennungen aus Betonfertigteilen ^{1,2)} , Einzelstände aus verzinktem Stahlrohr ^{3,4)} , gedämmte Ruheboxen ^{1,2,3)}	3	X	0,15
Fütterung 5%	Beißnippeltränken, Becken-Selbsttränke ^{3,4)} , Trocken-Futterautomat ^{1,2,3)} , Tröge für Handfütterung ^{3,4)}	1		Beißnippeltränken, Becken-Selbsttränke ^{3,4)} , Breifutterautomaten mit Futter-Fördersystem ^{1,2)} , Trockenfütterung mit Volumendosierer ^{3,4)}	2		Becken-Selbsttränken, Flüssigfütterung mit Sensorsteuerung ^{1,2)} , Sauensabruffütterung für Trocken- oder Flüssigfutter ³⁾ , Trogfütterung mit dosierter Futterzuteilung ⁴⁾	3	X	0,15
Entmistung 5%	Schubstange	1		Absperrschieber für Staukanäle oder Wannen, Güllerohre, Pumpe	2		Absperrschieber für Staukanäle oder Wannen, Güllerohre, Pumpe	3	X	0,15
Lüftung 3%	freie Lüftung, Traufe-First, Windnetze mit Jalousie, Steuerung und Verstelleinrichtung ^{1,2,3)} oder Bretter mit Luftschlitzen	1		Zwangslüftung, Unterdruck, Rieselkanäle oder Porendecke, Abluft mit Ventilatoren, punktförmige Schächte	2		Zwangslüftung, Gleichdruck, Zu- und Abluftschächte sowie zentraler Abluftschacht mit Ventilatoren für Unterdrucksystem	3	X	0,09
Heizung 4%	Heizung in Ruheboxen und Betten ^{1,2,3)}	1		Gas- oder Elektrostrahler ^{3,4)} , Gas-Lufterhitzer ^{1,2,3)}	2		beheizbare Liegeflächen ^{3,4)} , WW-Heizung mit Heizrohren in Stallabteilen	3	X	0,12
Bitte den ermittelten Standard ankreuzen !				Ausstattungsstandard			Bewertungskategorie			3
				einfach			1,00 - 1,50			
				mittel			1,51 - 2,50			
				gehoben			2,51 - 3,00			

1) nur bei Ferkelaufzucht ställen 2) nur bei Mastschweineeställen 3) nur bei Saueneställen 4) nur bei Abferkelställen

RINDERSTÄLLE

TYP 33.1.1 - 33.1.4

AUSSTATTUNGSSTANDARD										
Kostengruppe / Gewichtung	einfach (mit Einstreu)			mittel (ohne Einstreu)			gehoben (ohne Einstreu)			Produkt / Summe
Bodenplatten und Bodenbeläge 7%	Betonboden	1	X	Betonboden, Kunststoffbeschichtung im Melkstand und Milchlagerraum ³⁾⁴⁾	2		Betonboden mit Gussasphalt, Fliesenbelag im Melkstand und Milchlagerraum ³⁾⁴⁾	3		0,07
Außenwände 13%	Brettschalung auf Holztragwerk, Kunststoff-Windnetze	1	X	Holzbohlen auf Holztragwerk, Doppelsteg-Lichtplatten als Licht- und Luftöffnung, Güllekanalwände aus Beton-Schalungssteinen ¹⁾²⁾³⁾	2		Mauerwerk oder Holz-Blockbohlen, Kunststofffenster, Holztüren, Güllekanalwände aus Stahlbeton ¹⁾²⁾³⁾	3		0,13
Innenwände 9%	Mauerwerk	1	X	Mauerwerk mit Anstrich	2		Mauerwerk mit Fliesenbelag im Melkraum und Mülchlagerraum ³⁾⁴⁾	3		0,09
Decken 7%		1	X	Holzbalkendecke ³⁾⁴⁾	2		Stahlbetondecke ³⁾⁴⁾	3		0,07
Dächer 40%	Tragwerk aus Holz mit Außen- und Innenstützen, Eindeckung mit Profilblech oder Bitumenwellplatten	1	X	Tragwerk aus stützenfreien Stahlrahmen, Eindeckung mit Faserzementwellpl. arten	2		Tragwerk aus stützenfreien Holz-Leimbändern, Eindeckung mit Betondachsteinen oder Tonpfannen, Licht- und Lüftungsfirst regulierbar	3		0,4
baukonstruktive Einbauten 3%	Krippen	1	X	Laufgänge ¹⁾²⁾³⁾ und Gruppenbuchten für Mastbullen ²⁾ aus Beton-Spaltenbodenelementen, Krippenschalen aus Polyesterbeton	2		Laufgänge ¹⁾²⁾³⁾ und Gruppenbuchten für Mastbullen ²⁾ aus Beton-Spaltenbodenelementen, Krippenschalen aus Steinzeug	3		0,03
Aufstauung 5%	Stand-, Buchten- und Boxenabtrennung aus Holz, Fressgitter aus verzinktem Stahlrohr ¹⁾²⁾³⁾	1	X	Gummimatten in Liegeboxen ¹⁾²⁾³⁾ und auf Spaltenboden in Mastbullenbuchten ²⁾ , Buchten- und Boxenbügel sowie Fressgitter aus verzinktem Stahlrohr ¹⁾²⁾³⁾	2		Stall-Matratze oder Wasserbetten in Liegeboxen ²⁾³⁾ , Gummimatten auf Spaltenboden in Mastbullenbuchten ²⁾ , Boxenabtrennungen und Fressgitter aus verzinktem Stahlrohr	3		0,05
Fütterung 3%	Tränkebecken	1	X	Tränkeautomat ¹⁾ , Kraffutter-Abruffütterung ²⁾³⁾ , Tränkewannen ²⁾³⁾	2		Tränkeautomat ¹⁾ , Kraffutter-Abruffütterung ²⁾³⁾ , Tränkewannen mit Wasseranwärmung ²⁾³⁾	3		0,03
Entmistung 5%	Schlepperentmistung	1	X	Seilzugschieber oder Faltschieber für planbefestigte Laufgänge, Güllepumpe und Rührgerät für Kanäle und Lagerräume	2		selbstfahrender Dungschieber für planbefestigte Laufgänge, Güllepumpe für Spülverfahren	3		0,05
Lüftung 3%	freie Lüftung, Offenfrontstall	1	X	freie Lüftung, Traufe-First, Windnetze mit Jalousien, Licht- und Lüftungsfirst	2		Zwangslüftung, Unterdruck, Abluftschächte und Ventilatoren	3		0,03
Milchentzug und Lagerung 5%	Parallelmelkstand ³⁾⁴⁾ , Fischgrätenmelkstand ³⁾⁴⁾ , Milchtank ³⁾⁴⁾	1	X	Fischgrätenmelkstand mit Abnahmeautomatik, Milchmengenmessung, Tiererkennung, Milchtank mit Kühlung ³⁾⁴⁾	2		Karussell- oder Tandemmelkstand mit Abnahmeautomatik, Milchmengenmessung, Tiererkennung, Nachtreibehilfe, Milchtank mit Vorkühlung ³⁾⁴⁾	3		0,05
Bitte den ermittelten Standard ankreuzen !				Ausstattungsstandard			Bewertungskategorie			1
				einfach			1,00 - 1,50			
				mittel			1,51 - 2,50			
				gehoben			2,51 - 3,00			

1) nur bei Kalb erstellen 2) nur bei Rinderställen ohne Melkstand 3) nur bei Milchviehställen mit Melkstand 4) nur bei Melkgebäuden

GEFLÜGELSTÄLLE

AUSSTATTUNGSSTANDARD										
Kostengruppe / Gewichtung	einfach			mittel			gehoben			Produkt / Summe
Bodenplatten und Bodenbeläge 8%	Betonboden	1	X	Betonboden	2		Betonboden	3		0,08
Außenwände 16%	Brettschalung auf Holztragwerk, Innenbekleidung aus profilierten Alu Blechen, dazwischen Dämmung aus Mineral wolle	1	X	Holzbohlen auf Holztragwerk, Innenbekleidung aus Faserzementplatafeln, dazwischen Dämmung aus Mineralwolle, Doppelsteg-Lichtplatten aus Kunststoff	2		Mauerwerk mit Innen- und Außenputz bzw. Außen-Verblendung oder Beton-Fertigteile mit Kerndämmung, Kunststoffenster	3		0,16
Innenwände 13%	Mauerwerk	1	X	Mauerwerk	2		Mauerwerk	3		0,13
Dächer 43%	Tragwerk aus Holz, Eindeckung aus Profilblech oder Bitumenwellplatten	1	X	Stahlrahmen als Tragwerk, Eindeckung mit Faserzementwellplatten, Wärmedämmung aus Hartschaumplatten	2		Holz-Dachbinder, Eindeckung aus Betondachsteinen oder Tonpfannen, Wärmedämmung aus Schaumglas und Beschichtung	3		0,43
Aufstauung 5%	Kotkästen aus Holz ²⁾ , Wintergärten als Scharräume, Legenester	1	X	Kotkästen aus Metall und Kunststoffrosten ¹⁾ , Legenester mit Austrieb, Eiersammelanlage	2		Kotkästen aus Metall und Kunststoffrosten ²⁾ , Abrollnester mit Austrieb, Eiersammelanlage, Eierverpackungsanlage	3		0,05
Fütterung 4%	Nippeltränken ²⁾³⁾ , Trogkettenfütterung	1	X	Nippeltränken mit Cups, Trogkettenfütterung	2		Nippeltränken mit Cups, Trogkettenfütterung	3		0,04
Entmistung 5%	Schleppentmistung ¹⁾²⁾	1	X	Kotbandentmistung, Längs- und Querförderer ²⁾³⁾⁴⁾	2		belüftete Kotbandentmistung, Längs und Querförderer ³⁾⁴⁾	3		0,05
Lüftung 3%	freie Lüftung	1	X	Zwangslüftung, Unterdruckverfahren, Zuglufterelemente, Abluft mit Ventilatoren, punktförmige Schächte	2		Zwangslüftung, Gleichdruckverfahren, Zuglufterelemente, Abluftschächte mit Ventilatoren sowie zentraler Abluftschacht	3		0,03
Heizung 3%	Gas-Lufterhitzer	1	X	Gas-Lufterhitzer	2		Gas-Lufterhitzer mit Temperaturfühler und Klimacomputer	3		0,03
Bitte den ermittelten Standard ankreuzen !		Ausstattungsstandard			Bewertungskategorie			1		
		einfach			1,00 - 1,50					
		mittel			1,51 - 2,50					
		gehoben			2,51 - 3,00					

1) nur bei Mast in Bodenhaltung 2) nur bei Hennen-Bodenhaltung 3) nur bei Hennen-Volierenhaltung 4) nur bei Hennen-Käfighaltung

Anlage 2

LANDWIRTSCHAFTLICHE MEHRZWECKHALLEN

TYP 33.4.1

AUSSTATTUNGSSTANDARD										
Kostengruppe / Gewichtung	einfach			mittel			gehoben			Produkt / Summe
	Bodenplatte und Bodenbeläge 15%	Beton. Verbundpflastersteine	1	<input checked="" type="checkbox"/>	Betonboden	2	<input checked="" type="checkbox"/>	Betonboden mit verdichteter Oberfläche oder Gussasphalt	3	
Außenwände 22%	Brettschalung oder Blechbekleidung auf Holztragwerk	1	<input checked="" type="checkbox"/>	"Stahlrahmen mit Ausmauerung oder Stahl-Sandwiche elementen"	2	<input checked="" type="checkbox"/>	Mauerwerk mit Stahlbetonstützen oder Beton-Fertigteilen	3	<input checked="" type="checkbox"/>	0,66
Innenwände 9%	keine	1	<input checked="" type="checkbox"/>	Leichtbauweise	2	<input checked="" type="checkbox"/>	Mauerwerk mit Stahlbetonstützen oder Beton-Fertigteilen	3	<input checked="" type="checkbox"/>	0,27
Dächer 50%	Holztragwerk mit Eindeckung aus Profilblech oder Bitumenwellplatten	1	<input checked="" type="checkbox"/>	Faserzementwellplatten auf Holzpfetten und Stahlrahmen, Lichtplatten	2	<input checked="" type="checkbox"/>	Holz-Dachbinder auf Stahl- oder Stahlbetonstützen, Betondachsteine oder Tondachpfannen	3	<input checked="" type="checkbox"/>	1,5
Elektro- installation 4%	Leuchten	1	<input checked="" type="checkbox"/>	Leuchten, Steckdosen	2	<input checked="" type="checkbox"/>	Leuchten, Steckdosen	3	<input checked="" type="checkbox"/>	0,12
Bitte den ermittelten Standard ankreuzen !			Ausstattungsstandard			Bewertungskategorie			3	
			einfach			1,00 - 1,50				
			mittel			1,51 - 2,50				
			gehoben			2,51 - 3,00				



Anlage 2

SCHEUNEN OHNE STALLTEIL

TYP 33.4.2

AUSSTATTUNGSSTANDARD										
Kostengruppe / Gewichtung	einfach			mittel			gehoben			Produkt / Summe
	Bodenplatten und Bodenbeläge 14%	Lehmboden	1	<input type="checkbox"/>	Verbundpflastersteine	2	<input checked="" type="checkbox"/>	Betonboden	3	
Außenwände 21%	Verbretterung auf Holzfachwerk	1	<input type="checkbox"/>	Holzfachwerk mit Ausmauerung	2	<input checked="" type="checkbox"/>	Ziegel- oder Natursteinmauerwerk	3	<input type="checkbox"/>	0,42
Innenwände 9%	Holzstützen	1	<input type="checkbox"/>	Holz- Fachwerk mit Ausmauerung	2	<input checked="" type="checkbox"/>	Ziegelmauerwerk	3	<input type="checkbox"/>	0,18
Decken 7%	keine	1	<input type="checkbox"/>	Holzbalkendecke	2	<input checked="" type="checkbox"/>	Massivdecke	3	<input type="checkbox"/>	0,14
Dächer 45%	Holztragwerk mit Pappdach auf Schalung oder Blecheindeckung	1	<input type="checkbox"/>	Holztragwerk mit Eindeckung aus Faserzementwellplatten	2	<input checked="" type="checkbox"/>	Holztragwerk mit Eindeckung aus Betondachsteinen oder Tonpfannen	3	<input type="checkbox"/>	0,9
Elektro- installation 4%	keine	1	<input type="checkbox"/>	Leuchten	2	<input checked="" type="checkbox"/>	Leuchten und Geräte- Anschlussdosen	3	<input type="checkbox"/>	0,08
Bitte den ermittelten Standard ankreuzen !		Ausstattungsstandard			Bewertungskategorie			2		
		einfach			1,00 - 1,50					
		mittel			1,51 - 2,50					
		gehoben			2,51 - 3,00					

Anlage 2